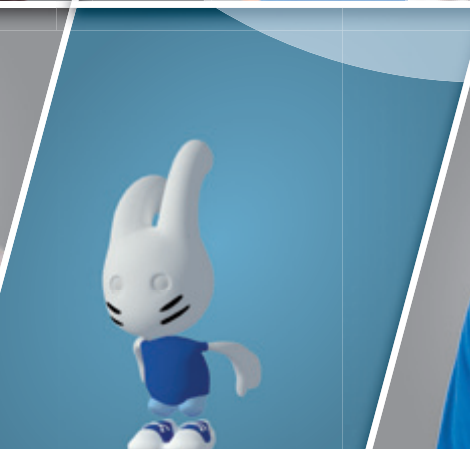




**UROYLY<sup>®</sup>**

**2015**





# DESCUBRE LA REALIDAD AUMENTADA

- 1 – ESCANEA EL **CÓDIGO QR** QUE HAY SOBRE ESTAS LÍNEAS CON TU SMART-PHONE
- 2 – DESCÁRGATE EN TU MÓVIL LA APLICACIÓN **ROLY AR**
- 3 – ESCANEA LAS PORTADAS DE ESTE CATÁLOGO Y PREPÁRATE PARA DISFRUTAR DE LA EXPERIENCIA DE LA **REALIDAD AUMENTADA DE ROLY**





# ROLY VIRTUAL



- 1.- ESCANEA EL **CÓDIGO QR** QUE HAY SOBRE ESTAS LÍNEAS CON TU SMART-PHONE
- 2.- DESCÁRGATE EN TU MÓVIL LA APLICACIÓN **CÁLOGO ROLY**
- 3.-DISFRUTA DE TU EXPERIENCIA ROLY ONLINE

# 10 RAZONES ROLY

## **INNOVACIÓN**

La tecnología y la innovación son nuestra razón de ser y nuestro soporte para ofrecer el mejor servicio cada día.

## **SERVICIO**

Desde nuestra red logística en España, Europa y Sudamérica, llegamos a cualquier punto de entrega, con los mejores tiempos de servicio del sector. Desde nuestros almacenes en Murcia, Madrid, Bilbao, Canarias, Chile, Eslovenia... establecemos con nuestros clientes y colaboradores la mejor sinergia, para conseguir el éxito de todos.

## **AGILIDAD**

Las mejores y más novedosas tecnologías en automatización de procesos logísticos, nos aportan la capacidad de preparar los pedidos en el menor tiempo posible.

## **STOCK**

La fuerza de nuestra empresa, de nuestra marca y de nuestro producto, pasa necesariamente por la inversión de Gorfactory en stock, todo un valor en alza y una apuesta decidida, que da fuerza a todos los que colaboran con nuestra marca y validan el compromiso de servicio que día a día mantenemos con todas las empresas y los profesionales del sector.

## **EQUIPO COMERCIAL**

Para garantizar la satisfacción de nuestros clientes, nuestro equipo comercial se esfuerza por dar a todos nuestros clientes y colaboradores un servicio personal y personalizado, poniendo a su disposición toda su experiencia, profesionalidad y amabilidad.



Cada año ampliamos los medios para dar soporte a las necesidades de nuestros clientes, con mejores y nuevas tecnologías en nuestra tienda online, nuevas plataformas para smartphone, mejoras en la información y comunicación sobre nuestros productos, novedades, mejoras, cambios... poniendo siempre en manos de nuestro equipo de ventas las herramientas para facilitar, mejorar y optimizar cualquier gestión de venta y postventa.

Porque la eficiencia de los procesos y la transmisión eficiente y eficaz de la información, es otro de los valores que ponemos para cada día avanzar juntos, sobre una base sólida, para consolidar una relación comercial duradera y de confianza.

Porque la mayor calidad posible es lo mínimo que queremos ofrecerte, la marca ROLY es el resultado de más de 25 años de experiencia en la producción textil, que abarca desde la elección de los mejores tejidos y materias primas, el diseño de su patronaje por los mejores diseñadores, y la confección de la prenda pasando por unos exhaustivos controles de calidad, tanto durante la producción como previo al almacenamiento.

El objetivo es mantener siempre el más alto estándar de calidad, el único que puede llevar la etiqueta ROLY. Busca tu etiqueta ROLY y consigue la satisfacción de cliente.

Estamos firmemente comprometidos con el futuro del entorno que nos rodea, por ello desarrollamos todas nuestras actividades con el más riguroso respeto por el medio ambiente y los derechos humanos. Para ello hemos establecido un sistema global de gestión social y ambiental que asegura una práctica sostenible, y nos permite ofrecer solo productos respetuosos con el medio ambiente.

## **INVERSIÓN CONSTANTE**

## **EFICACIA**

## **EXPERIENCIA**

## **EXIGENCIA**

## **COMPROMISO**





P.12 **Sublima Hombre**



P.12 **Sublima Mujer**



Novedades **2015**



P.43 **Austral**



P.69 **Urban**



P.79 **Alexia**



P.88 **Montana**



P.137 **Monza niño**



P.156 **Outrun**



P.157 **Exceed**



P.13 **Sublima Titanic**



P.13 **Sublima Stroke**



P.19 **Beagle**



P.68 **Urban woman**



P.78 **Alexis**



P.89 **Montana woman**



P.99 **Montecarlo manga larga**



P.100 **Sepang**

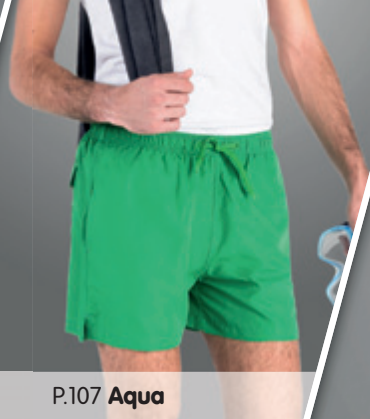


P.157 **Tirante running stream**



P.122 **Player**





P.107 **Aqua**



P.159 **Séneca**



Novedades **2015**



P.188 **Pantalón Preston**



P.204 **Nanuk**



P.129 **Munich**



P.130 **Amaru**



P.129 **Liverpool**





P.173 **Sofia manga larga**



P.176 **Ritz**



P.177 **Hilton**



P.135 **Hamelin**



P.134 **Hiker**



P.130 **Yazi**



P.130 **Dilong**



P.130 **Suanni**

10

## SUBLIMA COLLECTION

CAMISETAS . . . . . 12

14

## CASUAL COLLECTION VERANO

CAMISETA MANGA CORTA . . . . . 16  
CAMISETA TIRANTES . . . . . 36  
POLO MANGA CORTA . . . . . 43  
ESPECIAL SELECCIONES . . . . . 54

94

## SPORT COLLECTION

CAMISETAS TÉCNICAS . . . . . 96  
BERMUNDAS / BAÑADORES . . . . . 104  
FOOTBALL . . . . . 110  
MATCH POINT . . . . . 137  
HIGT TECH . . . . . 149  
RUNNING . . . . . 155

### DURACIÓN EN CATÁLOGO

Indica el tiempo -en años- que  
estará disponible este producto  
en nuestro catálogo.



### TRATAMIENTO ANTIPILLING

Tratamiento del tejido que evita  
la formación de "bolitas" en  
zonas de roce o tras el lavado.



### TALLA NIÑO

Disponible en tallas infantiles.



### DISPONIBLE MUJER

Tallas y corte especial mujer.



### DISPONIBLE HOMBRE

Tallas y corte masculino.



### DUO CONCEPT

Este artículo tiene su equivalente  
para el otro género, indicando  
la página donde se encuentra.



### RESISTENTE AL AGUA

Tratamiento especial que  
minimiza el efecto erosivo del  
agua en el tejido de la prenda.



### MODELO A PRUEBA DE VIENTO

Tratamiento del tejido  
que impide que el viento  
traspase la prenda.



### MODELO IMPERMEABLE

Tejido preparado para repeler  
el agua, evitando que esta  
traspase la prenda.



### MODELO TRANSPIRABLE

El tejido permite la transpiración  
del cuerpo. Ideal para actividad  
física.



## ÍNDICE CATÁLOGO 2015

186

## SCHOOL COLLECTION

UNIFORMES . . . . . 188  
SUGERENCIAS . . . . . 192



# 56

## CASUAL COLLECTION INVIERNO

CAMISETA MANGA LARGA . . . . .	58
POLO MANGA LARGA . . . . .	62
SUDADERA . . . . .	66
ROPA ABRIGO . . . . .	75



# 168

## WORKWEAR COLLECTION

CAMISAS . . . . .	170
DELANTALES . . . . .	174
PANTALONES LABORALES . . . . .	176
ROPA LABORAL . . . . .	181

### NUEVO PRODUCTO

Este artículo es novedad en el catálogo 2015.



### NUEVO COLOR

Este icono indica que el artículo presenta un nuevo color en este catálogo.



### NUEVA TALLA

Artículo con nueva talla en este catálogo. Se indica cuál es.



### DISPONIBLE NIÑO

Icono que indica, como novedad, disponible también en talla infantil.



### PACK VARIAS PIEZAS

Este artículo se compone de varias piezas.



### AAA CONCEPT

Inmejorable relación calidad-precio.



### TRATAMIENTO ROLY

Suavidad y acabado superiores.



### ESPECIAL SUBLIMACIÓN

Tejido que permite personalización de prenda con impresión de alta calidad.



### 100% ALGODÓN

No contiene fibras sintéticas.



### ETIQUETA REMOVIBLE

La etiqueta se puede quitar sin descoser el cubrecosturas. Disponible solo en nuevos stocks.



## ACCESORIES COLLECTION

BRAGA DE CUELLO . . . . .	204
PAÑUELOS . . . . .	204
GORROS . . . . .	205
GORRAS . . . . .	206

# 202









**SUBLIMA**  
COLLECTION



# 7129

## SUBLIMA HOMBRE



### CARACTERÍSTICAS

100% poliéster, cotton touch, 140 g/m².  
Camiseta de manga corta con cuello redondo viveado en el mismo tejido y costuras laterales. Fabricada en tejido de poliéster con tacto algodón.



\* Producto especial para sublimación.



### CANTIDADES

Caja - 100 ud. / Pack - 5 ud.

### TALLAS

S - M - L - XL - XXL  
3/4 · 5/6 · 7/8 · 9/10 · 11/12

### COLORES



01  
Blanco



# 7130

## SUBLIMA MUJER



### CARACTERÍSTICAS

100% poliéster, cotton touch, 80 g/m².  
Camiseta de manga corta entallada, con cuello redondo viveado en el mismo tejido y costuras laterales. Fabricada en tejido de poliéster con tacto algodón.



\* Producto especial para sublimación.

### CANTIDADES

Caja - 100 ud. / Pack - 5 ud.

### TALLAS

S - M - L - XL - XXL

### COLORES



01  
Blanco







## 7131 SUBLIMA STROKE

### CARACTERÍSTICAS

100% poliéster, cotton touch, 80 g/m².  
Camiseta de tirantes entallada para mujer, con sisas y escote de dos capas viveado. Costuras laterales. Fabricada en tejido de poliéster con tacto algodón.

\* Producto especial para sublimación.

### CANTIDADES

Caja - 100 ud. / Pack - 5 ud.

### TALLAS

S - M - L - XL - XXL

### COLORES



01  
Blanco



## 7132 SUBLIMA TITANIC

### CARACTERÍSTICAS

100% poliéster, cotton touch, 80 g/m².  
Camiseta de manga corta de diseño entallado, con dobladillo en cuello y bocamangas. Cuello estilo barco viveado en el mismo tejido. Costuras laterales. Fabricada en tejido de poliéster con tacto algodón.

\* Producto especial para sublimación.

### CANTIDADES

Caja - 100 ud. / Pack - 5 ud.

### TALLAS

S - M - L - XL - XXL

### COLORES



01  
Blanco

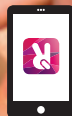








Vive la  
experiencia  
de la realidad  
aumentada  
con Roly aquí



# CASUAL COLLECTION VERANO

# 6564

## BABY



Detalle corchete  
hombro

### CARACTERÍSTICAS

100% algodón peinado, punto liso, 160 g/m².  
Camiseta de manga corta especial para bebé,  
confeccionada con tejido en galga fina y acabado  
compactado. Cuello redondo y abertura en el hombro  
con corchetes desde la talla 6M a 18M.

### CANTIDADES

Caja - 100 ud. / Pack - 5 ud.

### TALLAS

6M · 12M · 18M · 2A

### COLORES



01  
Blanco



03  
Amarillo



31  
Naranja



60  
Rojo



48  
Rosa Claro



78  
Rosetón



10  
Celeste



12  
Turquesa



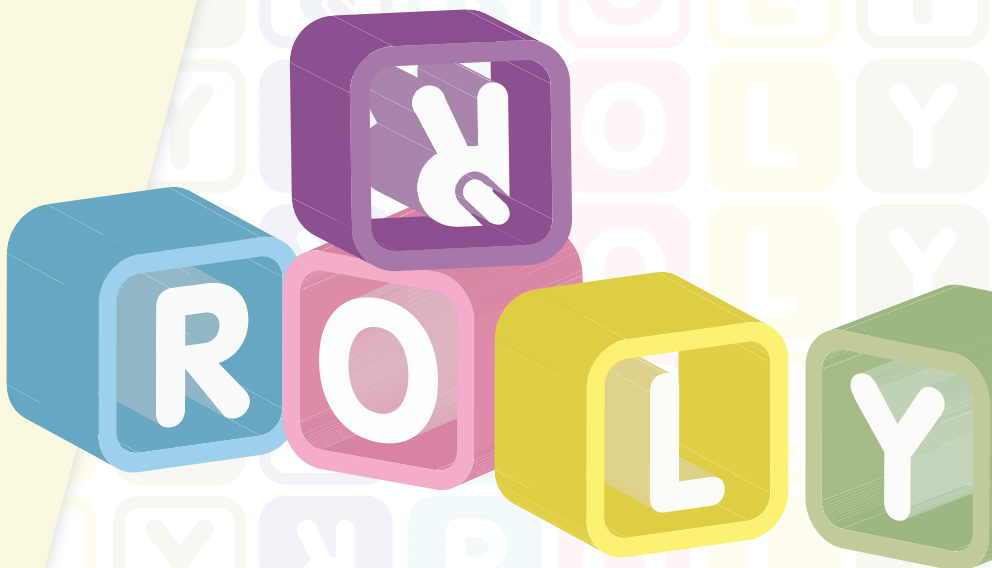
05  
Royal



114  
Verde Oasis



83  
Verde Grass







# 6424

## ATOMIC 150



### CARACTERÍSTICAS

100% algodón, punto liso, 150 g/m².  
Camiseta de manga corta, cuello redondo doble.  
Cubrecosturas reforzado en cuello y tejido tubular.

\* Los colores de este modelo pueden diferir del resto aunque tengan el mismo código.

\* Sólo venta en pack y caja.

\* Color gris vigoré 58: 85% algodón / 15% viscosa.

### CANTIDADES

Caja - 100 ud. / Pack - 10 ud.

### TALLAS

S · M · L · XL · XXL · XXXL  
3/4 · 5/6 · 7/8 · 9/10 · 11/12

### COLORES



# 6554 BEAGLE



DISPONIBLE MUJER  
Página 31



## CARACTERÍSTICAS

100% algodón, punto liso, 155 g/m².

Camiseta de manga corta, de cuello redondo doble con elastano, confeccionada en tejido tubular en tallas de adulto, y con costuras laterales en tallas de niño, con cubrecosturas reforzado en cuello.

\* Color gris vigoré 58: 85% algodón / 15% viscosa.

\* Tratamiento Roly.

## CANTIDADES

Caja - 100 ud. / Pack - 5 ud.

## TALLAS

S · M · L · XL · XXL · XXXL

1/2 - 3/4 - 5/6 - 7/8 - 9/10 - 11/12

## COLORES



01  
Blanco



02  
Negro



46  
Plomo oscuro



58  
Gris Vigoré



87  
Chocolate



03  
Amarillo



31  
Naranja



60  
Rojo



57  
Granate



71  
Púrpura



78  
Rosetón



48  
Rosa Claro



10  
Celeste



12  
Turquesa



43  
Azul Profundidad



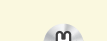
05  
Royal



55  
Marino



86  
Azul Denim



20  
Verde Kelly



114  
Verde Oasis



56  
Verde Botella





**0345**  
**KAYSER**  
P. 139





6502

DOGO PREMIUM

DISPONIBLE MUJER  
Página 31**CARACTERÍSTICAS**

100% algodón, punto liso, 165 g/m².

Camiseta de manga corta, cuello redondo de 4 capas y cubrecosturas reforzado en cuello y hombros. Costuras laterales.

\* Color gris vigoré 58: 85% algodón / 15% viscosa.

\* Talla 4XL solo colores: blanco 01, negro 02, marino 55, verde botella 56, y gris 58.

**CANTIDADES**

Caja - 100 ud. / Pack - 5 ud.

**TALLAS**S · M · L · XL · XXL · XXXL · 4XL  
3/4 · 5/6 · 7/8 · 9/10 · 11/12**COLORES**

# 6419

## BOXER



### CARACTERÍSTICAS

100% algodón, punto liso, 180 g/m<sup>2</sup>.  
Camiseta de manga corta y cuello redondo  
de 4 capas con cubrecosturas reforzado en  
el cuello. Tejido tubular.

### COLORES



01  
Blanco



02  
Negro



60  
Rojo



55  
Marino

### CANTIDADES

Caja - 50 ud. / Pack - 5 ud.

### TALLAS

S · M · L · XL · XXL

# 6550 BRACO

## CARACTERÍSTICAS

100% algodón peinado, punto liso, 180 g/m².  
Camiseta de manga corta, confeccionada con tejido en galga fina y acabado compactado. Cuello redondo con 4 capas, cubrecosturas reforzado en cuello y hombros y costuras laterales..

\* Color gris vigoré 58: 85% algodón / 15% viscosa.

\* Tratamiento Roly.

## COLORES



## CANTIDADES

ADULTO: Caja - 50 ud. / Pack - 5 ud.

NIÑO: Caja - 100 ud. / Pack - 5 ud.

## TALLAS

S · M · L · XL · XXL · XXXL  
3/4 · 5/6 · 7/8 · 9/10 · 11/12



DISPONIBLE MUJER  
Página 30





# 6420

## DISCO



### CARACTERÍSTICAS

100% algodón, punto liso, 165 g/m<sup>2</sup>.  
Camiseta de manga corta y estilo entallado.  
Cuello redondo 4 capas, cubre costuras en  
cuello y hombros. Costuras laterales.

### COLORES



01  
Blanco



02  
Negro

### CANTIDADES

Caja - 100 ud. / Pack - 5 ud.

### TALLAS

S · M · L · XL · XXL



# 6523

## TECKEL



### CARACTERÍSTICAS

100% algodón, punto liso, 160 g/m².  
Camiseta de manga corta y cuello redondo  
de 4 capas. Cubrecosturas reforzado  
en cuello y hombros, costuras laterales  
y bolsillo frontal.

\* Color gris vigoré 58: 85% algodón /  
15% viscosa.

### COLORES

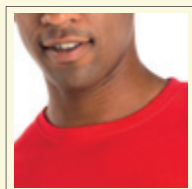


### CANTIDADES

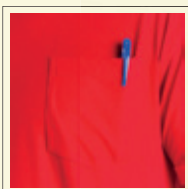
Caja - 100 ud. / Pack - 5 ud.

### TALLAS

S · M · L · XL · XXL · XXXL



Detalle cuello redondo



Detalle bolsillo

# 6543

## DALLAS



### CARACTERÍSTICAS

100% algodón, punto liso, 155 g/m².  
Camiseta combinada, con ribete en  
punto liso contrastado en cuello y manga.  
Cubrecosturas reforzadas en cuello.  
Costuras laterales remalladas a 4 hilos  
dándole mayor durabilidad.

\* Color gris vigoré 58: 85% algodón /  
15% viscosa.

### COLORES



### CANTIDADES

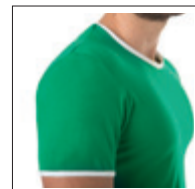
Caja - 100 ud. / Pack - 5 ud.

### TALLAS

S · M · L · XL · XXL



Detalle escote redondo  
contraste



Detalle manga vivo  
contrastado

# 6503

## SAMOYEDO



### CARACTERÍSTICAS

100% algodón, punto liso, 155 g/m².  
Camiseta de manga corta y escote en pico de  
4 capas. Cubrecosturas reforzado en cuello y  
hombros, costuras laterales.

\*Color gris vigoré 58: 85% algodón / 15% viscosa.

\*Talla XXXL: disponible en blanco 01 y marino 55.

### COLORES



01  
Blanco



02  
Negro



58  
Gris Vigoré



60  
Rojo



55  
Marino

### CANTIDADES

Caja - 100 ud. / Pack - 5 ud.

### TALLAS

S · M · L · XL · XXL



Detalle cuello en V





# 6549

## VEGAS



DISPONIBLE MUJER  
Página 35

### CARACTERÍSTICAS

100% algodón, punto liso, 155 g/m².  
Camiseta manga corta, con amplio  
escote acabado en V, ribeteado  
en punto canalé. Cubrecosturas  
reforzadas en cuello. Costuras  
remalladas a 4 hilos, dándole  
mayor durabilidad.

### COLORES



01  
Blanco



02  
Negro



60  
Rojo



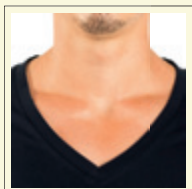
55  
Marino

### CANTIDADES

Caja - 100 ud.  
/ Pack - 5 ud.

### TALLAS

S · M · L · XL · XXL



Detalle escote en V

# 6542

## BOSTON



### CARACTERÍSTICAS

100% algodón, punto liso, 155 g/m².  
Camiseta manga corta, con amplio escote  
en V, ribeteado con el mismo tejido y con  
abotonadura de tapeta estrecha. Costuras  
laterales remalladas a 4 hilos, dándole  
mayor durabilidad.

\* Color gris vigoré 58: 85% algodón /  
15% viscosa.

### COLORES



02  
Negro



58  
Gris Vigoré



06  
Beige



121  
Lila

### CANTIDADES

Caja - 100 ud. / Pack - 5 ud.

### TALLAS

S · M · L · XL · XXL



Detalle escote en V  
abotonado

# 6545

## TEXAS



### CARACTERÍSTICAS

100% algodón, punto liso, 155 g/m<sup>2</sup>.  
Camiseta de tirantes anchos, corte semientallado,  
ribeteado en punto liso en escote y sisa, con costuras  
laterales remalladas a 4 hilos dándole mayor  
durabilidad.

\* Color gris vigoré 58: 85% algodón / 15% viscosa.

### CANTIDADES

Caja - 100 ud. / Pack - 5 ud.

### TALLAS

S · M · L · XL · XXL

### COLORES



01  
Blanco



02  
Negro



58  
Gris Vigoré



60  
Rojo



Detalle escote redondo







**6637**  
**NANCY**  
P. 47



# 6597

## BALI



DISPONIBLE HOMBRE  
Página 23



### CARACTERÍSTICAS

95% algodón / 5% elastano, punto liso,  
200 g/m².  
Camiseta de manga corta con cuello fino  
ribeteado. Tejido de fácil lavado y secado,  
muy comfortable. Corte entallado con  
costuras laterales.

\* Tratamiento Roly.

### CANTIDADES

Caja - 100 ud. / Pack - 5 ud.

### TALLAS

S · M · L · XL · XXL

### COLORES



01  
Blanco



02  
Negro



60  
Rojo



78  
Rosetón



71  
Púrpura



12  
Turquesa



103  
Azul Clásico

# 6627

## JAMAICA

### CARACTERÍSTICAS

100% algodón, punto liso, 155 g/m².  
Camiseta de manga corta entallada, con cuello redondo doble acanalado 1x1, cubrecosturas reforzado en cuello y hombros, costuras laterales.

\* Color gris vigoré 58: 85% algodón / 15% viscosa.

### CANTIDADES

Caja - 100 ud. / Pack - 5 ud.

### TALLAS

S · M · L · XL · XXL  
3/4 · 5/6 · 7/8 · 9/10

### COLORES



DISPONIBLE HOMBRE  
Página 19-21



# 6633

## CHLOE



### CARACTERÍSTICAS

100% algodón, punto liso, 155 g/m<sup>2</sup>.  
Camiseta manga corta con diseño femenino.  
Corte en el pecho como detalle, con escote redondo ribeteado en punto liso, de manga corta vuelta y aberturas laterales redondeadas en el bajo. Costuras remalladas a 4 hilos dándole mayor durabilidad.

\* Color gris vigoré 58: 85% algodón / 15% viscosa.



### CANTIDADES

Caja - 100 ud. / Pack - 5 ud.

### TALLAS

S · M · L · XL · XXL

### COLORES



01  
Blanco



02  
Negro



58  
Gris Vigoré



60  
Rojo



78  
Rosetón



12  
Turquesa



99  
Azul Eléctrico



24  
Verde Irish



Detalle escote ribeteado y corte frontal



Detalle manga vuelta





# 6532 BELICE

## CARACTERÍSTICAS

95% algodón peinado / 5% elastano,  
punto liso, 200 g/m².  
Camiseta entallada de cuello redondo con  
abertura en V, semi-manga al hombro  
ribeteada y costuras laterales.

- \* Talla XXXL disponible en Blanco 01 y Negro 02.
- \* Tejido con un acabado de alta calidad, que le proporciona un tacto único.
- \* Tratamiento Roly.



## CANTIDADES

Caja - 50 ud. / Pack - 5 ud.

## TALLAS

S · M · L · XL · XXL · XXXL

## COLORES



01  
Blanco



02  
Negro



60  
Rojo



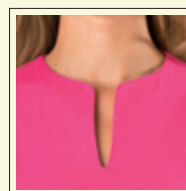
78  
Rosetón



48  
Rosa Claro



12  
Turquesa



Detalle cuello con  
apertura en V

# 6626

## MARTINICA



### CARACTERÍSTICAS

100% algodón, punto liso, 155 g/m².  
Camiseta de manga corta, con escote en V y acabados realizados con ribete fino.  
Costuras laterales. Corte entallado.

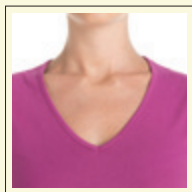
### CANTIDADES

Caja - 100 ud. / Pack - 5 ud.

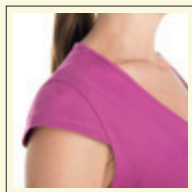
### TALLAS

S · M · L · XL · XXL

### COLORES



Detalle escote en V



Detalle manga



# 6646

## VICTORIA



DISPONIBLE HOMBRE  
Página 26

### CARACTERÍSTICAS

100% algodón, punto liso, 155 g/m².  
Camiseta de manga corta mujer con escote en cuello de pico y acabados en ribete acanalado. Corte entallado con costuras laterales.

### CANTIDADES

### TALLAS

Caja - 100 ud. / Pack - 5 ud. S · M · L · XL · XXL

### COLORES



01  
Blanco



02  
Negro



60  
Rojo



12  
Turquesa



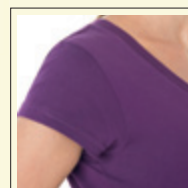
48  
Rosa Claro



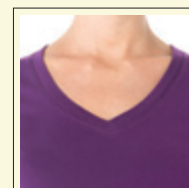
78  
Rosetón



71  
Púrpura



Detalle de manga

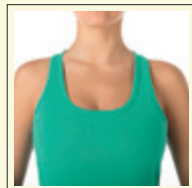


Detalle cuello en V

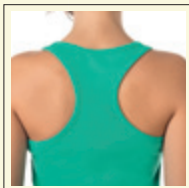


# 6517

## CAROLINA



Detalle escote



Detalle espalda nadadora

### CARACTERÍSTICAS

100% algodón, canalé 1x1, 220 g/m².  
Camiseta entallada, con sisas y escote ribeteado, ancho y enrollado. Espalda estilo nadadora y costuras laterales.

### CANTIDADES

Caja - 100 ud. / Pack - 5 ud.

### TALLAS

S · M · L · XL · XXL

### COLORES



01  
Blanco



02  
Negro



31  
Naranja



60  
Rojo



78  
Rosetón



48  
Rosa Claro



10  
Celeste



12  
Turquesa



69  
Verde Lima



68  
Verde Mar



122  
Malva Oscuro

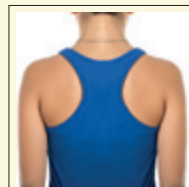


# 6535

## BRENDA



Detalle escote



Detalle espalda



DISPONIBLE HOMBRE  
Página 29

### CARACTERÍSTICAS

100% algodón, punto liso.  
Blanco: 160 g/m<sup>2</sup>.  
Color: 155 g/m<sup>2</sup>.  
Camiseta entallada, con sisas y escote ribeteado, ancho y enrollado. Espalda estilo nadadora y costuras laterales.

\* Color gris vigoré 58: 85% algodón / 15% viscosa.

### CANTIDADES

Caja - 100 ud. / Pack - 5 ud.

### TALLAS

S · M · L · XL · XXL

### COLORES



01  
Blanco



02  
Negro



58  
Gris Vigoré



60  
Rojo



78  
Rosetón



12  
Turquesa



99  
Azul Eléctrico

# 6540

## STELLA



### CARACTERÍSTICAS

100% algodón, punto liso, 155 g/m².  
Camiseta corte imperio de tirantes con  
escote redondo y pecho fruncido. Corte  
entallado. Costuras laterales remalladas a  
4 hilos dándole mayor durabilidad.



### CANTIDADES

Caja - 100 ud. / Pack - 5 ud.

### TALLAS

S M L XL XXL

### COLORES



01  
Blanco



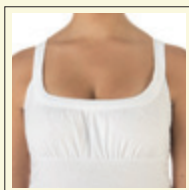
02  
Negro



78  
Rosetón



99  
Azul Eléctrico



Detalle escote redondo y  
frontal fruncido



Detalle espalda





# 6551

## MAHILA

### CARACTERÍSTICAS

100% algodón, punto roto, 150 g/m².  
Camiseta de tirantes semientallada con escote redondo y abotonadura, con bolsillo como detalle, y terminación con cubrecosturas en escote y sisa. Costuras remalladas a 4 hilos dándole mayor durabilidad.

\* Tratamiento Roly.



### CANTIDADES

Caja - 100 ud. / Pack - 5 ud.

### TALLAS

S · M · L · XL · XXL

### COLORES



01  
Blanco



02  
Negro



120  
Coral



Detalle escote redondo



Detalle espalda



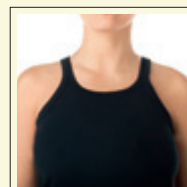
Detalle bolsillo



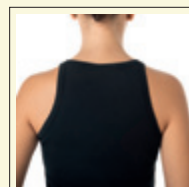
Detalle botones

# 6581

## LAREDO



Detalle escote ribeteado  
y curva tirante



Detalle espalda

### CARACTERÍSTICAS

100% algodón, canalé 1x1, 220 g/m².  
Camiseta de tirantes entallada, de sisas  
y escote ribeteado inacabado ancho y  
enrollado, costuras laterales.

### CANTIDADES

Caja - 100 ud. / Pack - 5 ud.

### TALLAS

S · M · L · XL · XXL

### COLORES



01  
Blanco



02  
Negro



03  
Amarillo

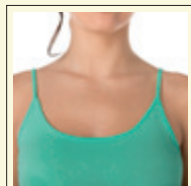


60  
Rojo

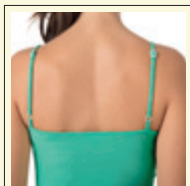


78  
Rosetón

# 6552 CARINA



Detalle escote



Detalle espalda con  
ajustador de tirante

## CARACTERÍSTICAS

95% algodón / 5% elastano. Punto liso.  
Blanco 205 g/m². Color 195 g/m².  
Camiseta de tirantes finos de mujer. Detalle  
en los ajustadores de plástico para el  
tirante. Corte entallado con costuras  
laterales.

\* Tratamiento Roly.

## CANTIDADES

Caja - 100 ud. / Pack - 5 ud.

## TALLAS

S · M · L · XL

## COLORES



01  
Blanco

02  
Negro

60  
Rojo



78  
Rosetón

12  
Turquesa

68  
Verde Mar





**6646**  
**VICTORIA**  
P. 35



# 6632 AUSTRAL



Detalle cuello acanalado  
y tapeta 3 botones

## CARACTERÍSTICAS

100% algodón, punto piqué, 180 g/m².  
Polo de manga corta, con cuello acanalado  
y tapeta de 3 botones. Cubrecosturas  
reforzado en cuello.

## CANTIDADES

Caja - 50 ud. / Pack - 5 ud.

## TALLAS

S · M · L · XL · XXL · XXXL

## COLORES



01  
Blanco



02  
Negro



03  
Amarillo



60  
Rojo



12  
Turquesa



05  
Royal



55  
Marino

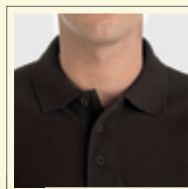


20  
Verde Kelly



# 6615

## ESTRELLA HOMBRE



Detalle cuello acanalado y tapeta 3 botones



Detalle abertura lateral

### CARACTERÍSTICAS

100% algodón, punto piqué, 220 g/m².  
Polo de manga corta con cuello y bocamangas acanalado y tapeta de 3 botones. Cubrecosturas reforzado en cuello y aberturas laterales.

- \* Color gris vigoré 58: 85% algodón / 15% viscosa.
- \* Bolsillo opcional.

### CANTIDADES

Caja - 50 ud. / Pack - 5 ud.

### TALLAS

S · M · L · XL · XXL · XXXL

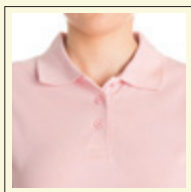
### COLORES



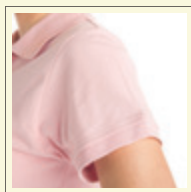


# 6619

## ESTRELLA MUJER



Detalle cuello acanalado y tapeta 3 botones



Detalle bocamanga acanalado

### CARACTERÍSTICAS

100% algodón, punto piqué, 220 g/m².  
Polo de manga corta, con cuello y bocamangas acanalado y tapeta de 3 botones. Cubrecosturas reforzado en cuello, aberturas laterales y corte entallado.

\* Color gris vigoré 58: 85% algodón / 15% viscosa.

### CANTIDADES

Caja - 50 ud. / Pack - 5 ud.

### TALLAS

S · M · L · XL · XXL

### COLORES



01  
Blanco



02  
Negro



58  
Gris Vigoré



03  
Amarillo



31  
Naranja



60  
Rojo



57  
Granate



78  
Rosetón



48  
Rosa Claro



71  
Púrpura



10  
Celeste



12  
Turquesa



05  
Royal



55  
Marino



83  
Verde Grass



56  
Verde Botella



87  
Chocolate



# 0445

## COUNTRY



### CARACTERÍSTICAS

100% poliéster, punto piqué, 140 g/m².  
Polo técnico en manga corta. Cuello  
jacquard con reverso bandera. Bocamangas  
combinada a tono, dependiendo del color  
del polo.

\* Especial sublimación.

### CANTIDADES

Caja - 50 ud. / Pack - 1 ud.

### TALLAS

S · M · L · XL · XXL

### COLORES



0102  
Blanco  
Negro  
(ALE)



01103  
Blanco  
Azul Clásico  
(FRA)



60  
Rojo  
(ESP)



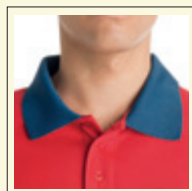
1001  
Celeste  
Blanco  
(ARG)



0501  
Royal  
Blanco  
(ITA)



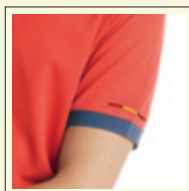
5557  
Azul Marino  
Granate  
(CAT/VAL/ARA/BAL)



Detalle de cuello



Detalle anverso de cuello  
levantado



Detalle bocamanga



# 6637 NANCY



## CARACTERÍSTICAS

100% algodón, punto liso, 165 g/m².  
Polo de manga corta entallado. Minitapeta sin botones. Cuello y bocamangas en tricotosa combinados. Aberturas laterales con trasero más largo. Costuras laterales.

## CANTIDADES

Caja - 50 ud. / Pack - 5 ud.

## TALLAS

S · M · L · XL · XXL

## COLORES



02  
Negro



46  
Plomo  
Oscuro



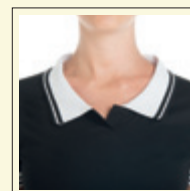
78  
Rosetón



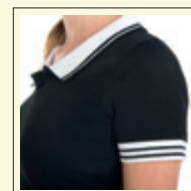
12  
Turquesa



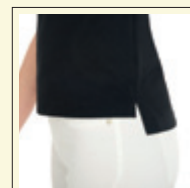
71  
Púrpura



Detalle cuello y mini tapeta



Detalle manga

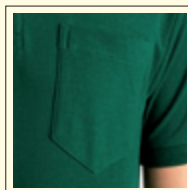


Detalle abertura lateral

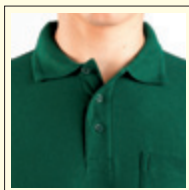


# 6605

## CENTAURO



Detalle bolsillo



Detalle cuello acanalado y tapeta 3 botones.

### CARACTERÍSTICAS

65% poliéster / 35% algodón, punto piqué, 180 g/m².  
Polo de manga corta con bolsillo, cuello y bocamangas acanalado y tapeta de 3 botones. Cubre costuras reforzado en cuello.

\* Color gris vigoré 58: 85% algodón / 15% viscosa.

### CANTIDADES

Caja - 50 ud. / Pack - 1 ud.

### TALLAS

M · L · XL · XXL



01  
Blanco



58  
Gris Vigoré



31  
Naranja



60  
Rojo



05  
Royal



55  
Marino



56  
Verde Botella





Detalle cuello acanalado y tapeta 2 botones



Detalle bocamanga



Detalle cuello acanalado y tapeta 3 botones

# 6610 PEGASO NIÑO

# 6603 PEGASO HOMBRE



## CARACTERÍSTICAS

65% poliéster / 35% algodón, punto piqué.  
Color: 180 g/m<sup>2</sup>, blanco: 220 g/m<sup>2</sup>.  
Polo de manga corta, con cuello y bocamangas acanalado y tapeta de 3 botones en adulto, y 2 botones para niño. Cubrecosturas reforzado en cuello.

\* Talla XXXL: disponible en blanco 01, rojo 60, royal 05, marino 55, verde botella 56 y negro 02.

\* Talla 1/2: disponible en blanco 01.

\* Bolsillo opcional.

\* Tratamiento Roly en tallaje de niño.

## CANTIDADES

### ADULTO

Caja - 50 ud. / Pack - 5 ud.

### NIÑO

Caja - 50 ud. / Pack - 1 ud.

## TALLAS

S · M · L · XL · XXL · XXXL

1/2 · 3/4 · 5/6 · 7/8 · 9/10 · 11/12

## COLORES



01  
Blanco



02  
Negro



03  
Amarillo



31  
Naranja



60  
Rojo



57  
Granate



10  
Celeste



12  
Turquesa



05  
Royal



55  
Marino



69  
Verde Lima



83  
Verde Grass



56  
Verde Botella



# 6620

## BORNEO



ÚLTIMO AÑO  
DISPONIBLE

### CARACTERÍSTICAS

65% poliéster / 35% algodón, punto piqué, 220 g/m².  
Polo de manga corta con cuello y bocamangas acanalado.  
Cuello y tapeta de 3 botones en contraste y cubrecosturas reforzado en cuello.

\* Bolsillo opcional.

### CANTIDADES

Caja - 50 ud. / Pack - 1 ud.

### TALLAS

S · M · L · XL · XXL · XXXL

### COLORES



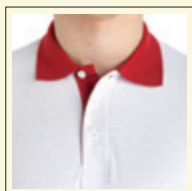
0160  
Blanco  
Rojo



0155  
Blanco  
Marino



0183  
Blanco  
Verde Grass



Detalle cuello y tapeta a  
contraste





# 6629 MONTREAL



## CARACTERÍSTICAS

100% algodón peinado, punto piqué, 230 g/m<sup>2</sup>. Polo de manga corta, cuello con tapeta de 3 botones a tono. Tapeta interior en contraste con tapeta exterior. Cuello y bocamangas acanalado, cubre costuras reforzado en cuello. Aperturas laterales.

\* Tratamiento Roly.

## CANTIDADES

Caja - 50 ud. / Pack - 1 ud.

## TALLAS

S · M · L · XL · XXL

## COLORES



0155  
Blanco  
Marino



0229  
Negro  
Crudo



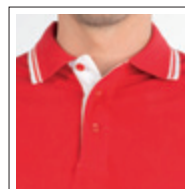
6001  
Rojo  
Blanco



0501  
Royal  
Blanco



5558  
Marino  
Gris Vigoré



Detalle diseño cuello y  
tapeta en contraste



Detalle aberturas  
laterales

# 6604

## BANDERA HOMBRE



Detalle cuello en jacquard y tapeta 3 botones.

### CARACTERÍSTICAS

65% poliéster / 35% algodón, punto piqué.  
Color: 180 g/m². Blanco: 220 g/m².  
Polo de manga corta, cuello y bocamangas jacquard y tapeta de 3 botones. Cubre costuras reforzado en cuello.

\* Bolsillo opcional.

### CANTIDADES

Caja - 50 ud. / Pack - 1 ud

### TALLAS

S · M · L · XL · XXL

### COLORES



01  
Blanco



02  
Negro



10  
Celeste



55  
Marino



**6549**  
**VEGAS**

P. 27



6526  
SELECCIONES



CARACTERÍSTICAS

100% algodón, punto liso, 175 g/m².  
Camiseta manga corta combinada. Cuello redondo 4 capas, cubrecosturas reforzado en cuello y hombros, costuras laterales y corte en cuello y hombros.

CANTIDADES

Caja - 50 ud. / Pack - 5 ud.

TALLAS

M · L · XL · XXL

COLORES



6003  
Rojo  
Amarillo



Detalle contraste costado



6631  
POLO EUROPE



CARACTERÍSTICAS

100% algodón, punto piqué, 180 g/m².  
Polo de manga corta, con cuello acanalado y tapeta de tres botones. Combinado en dos colores en los costados y tapeta. Cubre costuras reforzado en cuello.

CANTIDADES

Caja - 50 ud. / Pack - 5 ud.

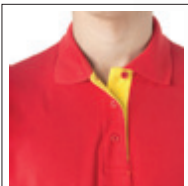
TALLAS

S · M · L · XL · XXL

COLORES



6003  
Rojo  
Amarillo



Detalle cuello y tapeta



Detalle lateral





# 6500

## CAMISETA EUROPE



### CARACTERÍSTICAS

100% algodón, punto liso, 150 g/m².  
Camiseta de manga corta combinada,  
cuello redondo doble, confeccionada en  
tejido tubular en tallas de adulto, y con  
costuras laterales en tallas de niño.

### CANTIDADES

Caja - 100 ud. / Pack - 5 ud.

### TALLAS

S · M · L · XL · XXL  
3/4 · 5/6 · 7/8 · 9/10 · 11/12

### COLORES



6003  
Rojo  
Amarillo



Detalle lateral



# 7039

## GORRA EUROPE



### CARACTERÍSTICAS

80% poliéster / 20% algodón.  
Gorra combinada 5 paneles, 2 agujeros de  
ventilación bordados y 4 líneas de pespunte  
en visera. Cinta interior para absorber el  
exceso de sudoración. Cierre velcro.

### CANTIDADES

Caja - 300 ud. / Pack - 25 ud.

### TALLAS

ADULTO / NIÑO





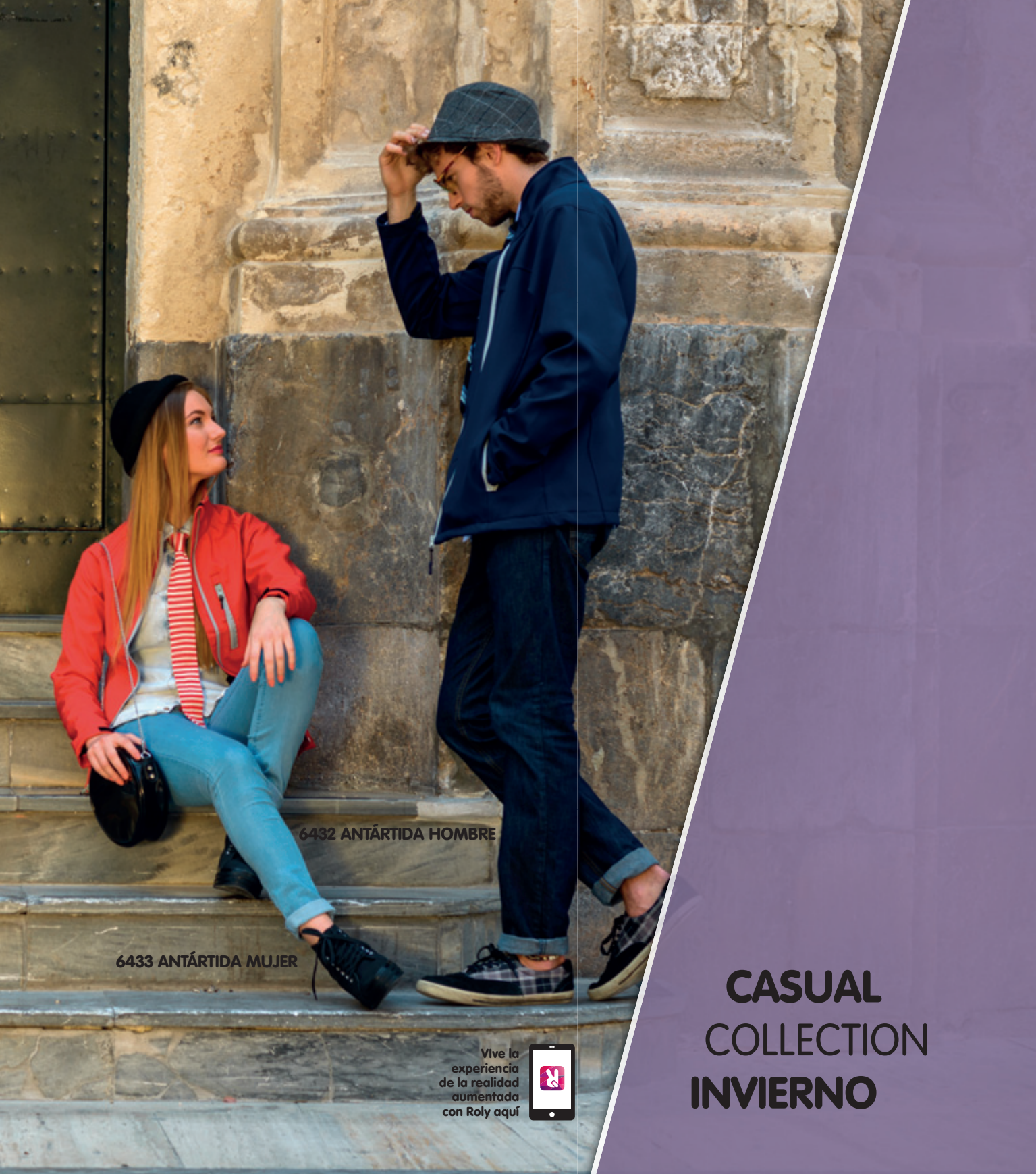


5078 EUROPA

1091 PIRINEO

1099 BELLAGIO





6432 ANTÁRTIDA HOMBRE

6433 ANTÁRTIDA MUJER

Vive la  
experiencia  
de la realidad  
aumentada  
con Roly aquí



**CASUAL  
COLLECTION  
INVIERNO**

# 6541

## ALICE



### CARACTERÍSTICAS

100% algodón, punto liso, 155 g/m<sup>2</sup>.  
Camiseta manga ¾ con escote redondo  
ribeteado y canesú acanalado con  
apertura abotonada. Corte entallado y bajo  
redondeado. Costuras laterales remalladas  
a 4 hilos dándole mayor durabilidad.

\* Color gris 58: 85% algodón/15% viscosa.

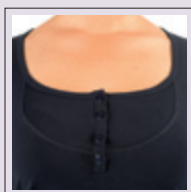
### CANTIDADES

Caja - 100 ud. / Pack - 5 ud.

### TALLAS

S · M · L · XL · XXL

### COLORES



Detalle escote redondo  
con canesú acanalado y  
abotonadura







## 1205 POINTER NIÑO



## 1204 POINTER HOMBRE



### CARACTERÍSTICAS

100% algodón, punto liso, 165 g/m<sup>2</sup>.  
Camiseta de manga larga, con cuello  
redondo de 4 capas y puños canalé  
1x1. Cubrecosturas reforzado en cuello y  
hombros, costuras laterales.

\* Color Marino 55 disponible en XXXL.

### CANTIDADES

HOMBRE: Caja - 50 ud. / Pack - 1 ud.  
NIÑO: Caja - 100 ud. / Pack - 1 ud.

### TALLAS

S · M · L · XL · XXL  
3/4 · 5/6 · 7/8 · 9/10 · 11/12

### COLORES

#### HOMBRE



01  
Blanco



02  
Negro



55  
Marino

#### NIÑO



01  
Blanco



60  
Rojo



05  
Royal



Detalle puños canalé 1x1



# 1217

## EXTREME

### HOMBRE



Detalle manga sin puño

#### CARACTERÍSTICAS

100% algodón, punto liso, 160 g/m².  
Camiseta de manga larga, cuello redondo 4  
capas. Cubrecosturas reforzado en cuello y  
hombros. Sin puños. Costuras laterales.

\* Color gris vigoré 58: 85% algodón / 15% viscosa.

#### CANTIDADES

Caja - 50 ud. / Pack - 1 ud.

#### TALLAS

S · M · L · XL · XXL

#### COLORES



01  
Blanco



02  
Negro



58  
Gris Vigoré



60  
Rojo



05  
Royal



55  
Marino

# 1218 EXTREME MUJER



Detalle cuello

## CARACTERÍSTICAS

100% algodón, punto liso. 160 g/m<sup>2</sup>. Camiseta semientallada, de manga larga y cuello acabado con ribete fino. Sin puños. Costuras laterales.

\* Color gris vigoré 58: 85% algodón / 15% viscosa.

## CANTIDADES

Caja - 50 ud. / Pack - 1 ud.

## TALLAS

S · M · L · XL · XXL

## COLORES



01  
Blanco



02  
Negro



58  
Gris Vigoré



60  
Rojo



78  
Rosetón



71  
Púrpura



99  
Azul Eléctrico



# 6635

## ESTRELLA

### HOMBRE



#### CARACTERÍSTICAS

100% algodón, punto piqué, 220 g/m².  
Polo de manga larga, cuello y bocamangas acanalado,  
tapeta de 3 botones y puños canalé 1xl con elastano.  
Cubrecosturas reforzado en cuello.

\* Color gris 58: 85% algodón/15% viscosa.

\* Bolsillo opcional.

#### TALLAS

S · M · L · XL · XXL · XXXL

#### CANTIDADES

Caja - 25 ud. / Pack - 1 ud.

#### COLORES



01  
Blanco



02  
Negro



58  
Gris Vigoré



03  
Amarillo



60  
Rojo



12  
Turquesa



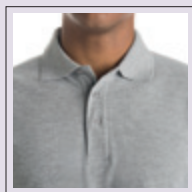
05  
Royal



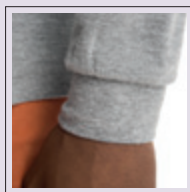
55  
Marino



83  
Verde Grass



Detalle cuello acanalado  
y tapeta 3 botones



Detalle puño





# 6636

## ESTRELLA

### MUJER



#### CARACTERÍSTICAS

100% algodón, punto piqué, 220 g/m².  
Polo de manga larga con cuello y  
bocamangas acanalado, puños canalé  
1x1 con elastano y tapeta de 3 botones.  
Cubrecosturas reforzado en cuello, corte  
entallado.

#### TALLAS

S · M · L · XL · XXL

#### CANTIDADES

Caja - 25 ud. / Pack - 1 ud.

#### COLORES



01  
Blanco



02  
Negro



60  
Rojo



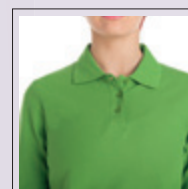
12  
Turquesa



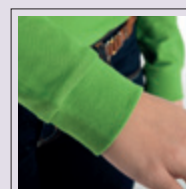
55  
Marino



83  
Verde Grass



Detalle cuello acanalado  
y tapeta 3 botones

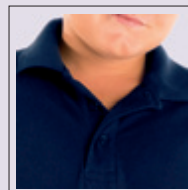


Detalle puño

# 5008

## CARPE

### NIÑO



Detalle cuello niño con tapeta 2 botones

#### CARACTERÍSTICAS

65% poliéster/35% algodón, punto piqué, 220 g/m<sup>2</sup>. Polo de manga larga, con cuello y bocamangas acanalado, puños canalé 1x1 con elastano y cubrecosturas reforzado en cuello. Tapeta de 3 botones en adulto, y de 2 botones en niño. Aperturas laterales.

\* Bolsillo opcional adulto.

\* Color Marino 55 disponible en XXXL.

#### TALLAS

1/2 · 3/4 · 5/6 · 7/8 · 9/10 · 11/12

#### CANTIDADES

Caja - 50 ud. / Pack - 1 ud.

#### COLORES

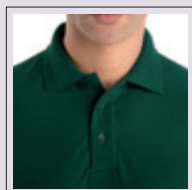


01  
Blanco

# 5009

## CARPE

### HOMBRE



Detalle cuello y tapeta



Detalle puños canalé 1x1



Detalle aberturas laterales

#### TALLAS

S · M · L · XL · XXL · XXXL

#### CANTIDADES

Caja - 25 ud. / Pack - 1 ud.

#### COLORES



01  
Blanco



02  
Negro



60  
Rojo



57  
Granate



05  
Royal



55  
Marino

XXXL



83

Verde Grass



56

Verde Botella





# 1070

## CLÁSICA



### CARACTERÍSTICAS

65% poliéster / 35% algodón, felpa perchada, 280 g/m<sup>2</sup>. Sudadera con cuello, puños y cinturilla de punto canalé 1x1 con elastano. Cubrecosturas reforzado en cuello.

\* Disponible en talla XXXL: blanco 01, gris vigoré 58, marino 55, negro 02, royal 05, rojo 60, verde botella 56 y plomo oscuro 46.

\* Disponible en talla 1/2: rojo 60, azul océano 100, marino 55 y verde oasis 114.

\* Color gris vigoré 58: 65% algodón / 30% poliéster / 5% viscosa.

### CANTIDADES

Caja - 30 ud. / Pack - 1 ud.

### TALLAS

S · M · L · XL · XXL · XXXL  
1/2 · 3/4 · 5/6 · 7/8 · 9/10 · 11/12

### COLORES



# 1087

## CAPUCHA



### CARACTERÍSTICAS

65% poliéster / 35% algodón, felpa perchada, 280 g/m².  
Sudadera capucha con bolsillo canguro y cordón ajustable. Puños y cinturilla de punto canalé 1x1 con elastano. Modelo de niño sin cordón.

\* Color gris vigoré 58: 65% algodón / 30% poliéster / 5% viscosa.

### CANTIDADES

HOMBRE: Caja - 30 ud. / Pack - 1 ud.  
NIÑO: Caja - 30 ud. / Pack - 1 ud.

### TALLAS

S · M · L · XL · XXL  
3/4 · 5/6 · 7/8 · 9/10 · 11/12

### COLORES



01  
Blanco



02  
Negro



58  
Gris Vigoré



03  
Amarillo



31  
Naranja



60  
Rojo



05  
Royal



55  
Marino



28  
Pistacho



Detalle capucha



Detalle bolsillo canguro





# 1068

## URBAN WOMAN



### CARACTERÍSTICAS

65% poliéster/35% algodón, felpa perchada, 280 g/m². Sudadera entallada de corte femenino con capucha forrada a contraste y al tono del cordón, y bolsillo canguro. Cubrecosturas de espiga reforzado en cuello. Punto canalé con elastano 1x1 en puños y cintura. Detalle thumb slit – puño canale con abertura de ojal para el pulgar.

\* Color gris vigoré 58: 65% algodón / 25% poliéster / 5% viscosa.

### CANTIDADES

Caja - 25 ud. / Pack - 1 ud.

### TALLAS

S · M · L · XL · XXL

### COLORES



5802  
Gris Vigoré  
Negro



4858  
Rosa Claro  
Gris Vigoré



5558  
Marino  
Gris Vigoré



6002  
Rojo  
Negro



0258  
Negro  
Gris Vigoré



1001  
Celeste  
Blanco



2001  
Verde Kelly  
Blanco



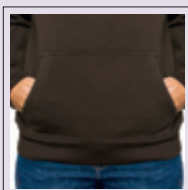
7871  
Rosetón  
Púrpura



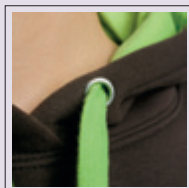
87114  
Chocolate  
Verde Oasis



Detalle cubrecosturas  
cuello



Detalle bolsillo canguro



Detalle ojal cordón



Detalle capucha bicolor  
y cordón



Detalle thumb-slit





# 1067 URBAN

## CARACTERÍSTICAS

65% poliéster / 35% algodón, felpa perchada, 280 g/m².  
Sudadera con capucha bicolor de doble tejido, con cordón contrastado ajustable, cubrecosturas en el cuello y bolsillo canguro. Punto canalé con elastano 1x1 en puños y cintura.

\* Color gris vigoré 58: 65% algodón / 25% poliéster / 5% viscosa.



## COLORES



0155  
Blanco  
Marino



0258  
Negro  
Gris Vigoré



5802  
Gris Vigoré  
Negro



6002  
Rojo  
Negro



4858  
Rosa Claro  
Gris Vigoré



1001  
Celeste  
Blanco



0501  
Royal  
Blanco



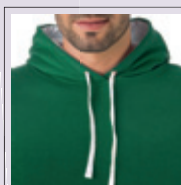
5558  
Marino  
Gris Vigoré



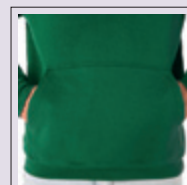
2001  
Verde Kelly  
Blanco



5658  
Verde Botella  
Gris Vigoré



Detalle capucha bicolor  
y cordón



Detalle bolsillo canguro

# 1088

## CAIRO



### CARACTERÍSTICAS

65% poliéster / 35% algodón, felpa perchada, 280 g/m².  
Sudadera de cuello alto con cremallera completa, bajo recto  
con cordón ajustable, dos bolsillos estilo canguro y punto  
canalé 1x1 con elastano en puños.

\* Color gris vigoré 58: 65% algodón / 30% poliéster / 5% viscosa.

### CANTIDADES

Caja - 30 ud. / Pack - 1 ud.

### TALLAS

S · M · L · XL · XXL

### COLORES



01  
Blanco



02  
Negro



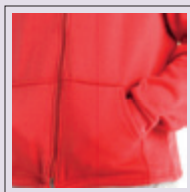
58  
Gris Vigoré



60  
Rojo



55  
Marino



Detalle bolsillo





**0351**  
**NADIA**  
P. 140



# 6421

## MONTBLANC



### CARACTERÍSTICAS

65% poliéster / 35% algodón, felpa perchada, 280 g/m². 3% de elastano en puños.  
Sudadera con capucha, cuello alto y cremallera completa. Detalle canalé en contorno capucha y bolsillos. Bolsillo estilo canguro. Punto canalé 2x2 en puños y cintura.

\* Color gris vigoré 58: 65% algodón / 30% poliéster / 5% viscosa

### CANTIDADES

Caja - 25 ud. / Pack - 1 ud.

### TALLAS

S · M · L · XL · XXL

### COLORES



01  
Blanco



02  
Negro



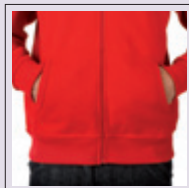
58  
Gris Vigoré



60  
Rojo



55  
Marino



Detalle bolsillos  
delanteros



Detalle capucha



# 6411 ATLAS



## CARACTERÍSTICAS

65% poliéster / 35% algodón, felpa perchada, 280 g/m<sup>2</sup>.  
3% de elastano en puños.  
Sudadera con capucha femenina y actual. Cubre costuras color reforzado en cuello, cordón ancho ajustable en capucha con anillas plateadas, elástico ancho en puños y bajo de canalé 2x2. 2 bolsillos exteriores redondeados con ribete inacabado de canalé 2x2.

\* Color gris vigoré 58: 65% algodón / 30% poliéster / 5% viscosa.

## CANTIDADES

Caja - 25 ud. / Pack - 1 ud.

## TALLAS

S · M · L · XL

## COLORES



01  
Blanco



02  
Negro



58  
Gris Vigoré



60  
Rojo



Detalle capucha y cordón ajustable con anillas plateadas



Detalle ancho canalé y bolsillos delantero

# 1208

## FORTUNA



### CARACTERÍSTICAS

100% algodón, punto liso, 230 g/m<sup>2</sup>.  
Chaqueta de cuello alto con cremallera completa, bolsillo lateral con cremallera y puños, cuello y bajo acabados en punto canalé ancho.

### CANTIDADES

Caja - 25 ud. / Pack - 1 ud.

### TALLAS

M · L · XL · XXL

### COLORES



01  
Blanco



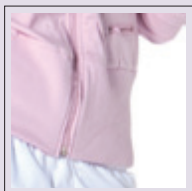
02  
Negro



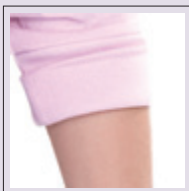
60  
Rojo



48  
Rosa Claro



Detalle canalé bajo



Detalle canalé puños





# 1099

## BELLAGIO



### CARACTERÍSTICAS

100% poliéster, tejido polar, 290 g/m².  
Chaleco polar con cuello alto y cremallera.  
Detalle bolsillos laterales con cremallera al tono.

### CANTIDADES

Caja - 15 ud. / Pack - 1 ud.

### TALLAS

S · M · L · XL · XXL · XXXL

### COLORES



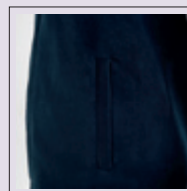
02  
Negro



60  
Rojo



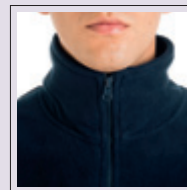
55  
Marino



Detalle bolsillo



Detalle manga



Detalle cuello

# 1096

## HIMALAYA

### MUJER



#### CARACTERÍSTICAS

100% poliéster, micropolar, 155 g/m².  
Micropolar con media cremallera en  
cuello y protector de barbilla.  
Puños con ribete elástico a tono.

- \* Tratamiento antipiling.
- \* Estilo entallado y femenino.
- \* Color 42 es el antiguo 05.

#### CANTIDADES

Caja - 25 ud. / Pack - 1 ud.

#### TALLAS

S · M · L · XL · XXL  
3/4 · 5/6 · 7/8 · 9/10 · 11/12

#### COLORES



02  
Negro



60  
Rojo



78  
Rosetón



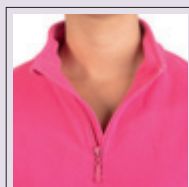
42  
Azul



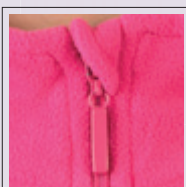
55  
Marino



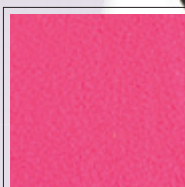
05  
Royal



Detalle abertura con  
cremallera



Detalle cierre cremallera  
y protector barbilla



Detalle tejido



# 1095

## HIMALAYA

### HOMBRE



#### CARACTERÍSTICAS

100% poliéster, micropolar, 155 g/m².  
Micropolar con media cremallera en cuello y protector de barbilla. Puños con ribete elástico a tono.

- \* Tratamiento antipiling.
- \* Color 42 es el antiguo 05.

#### CANTIDADES

Caja - 25 ud. / Pack - 1 ud.

#### TALLAS

S · M · L · XL · XXL  
3/4 · 5/6 · 7/8 · 9/10 · 11/12

#### COLORES



02  
Negro



60  
Rojo



42  
Azul



55  
Marino



05  
Royal





# 1059

## ALEXIS



Detalle cuello redondo ribeteado

### CARACTERÍSTICAS

100% poliéster, micropolar, 175 g/m<sup>2</sup>; gris vigoré 185 g/m<sup>2</sup>.  
Micropolar con cuello redondo con ribete en el mismo tono. Tejido perchado por ambos lados.

\* Tratamiento antipilling.

### CANTIDADES

Caja - 25 ud. / Pack - 1 ud.

### TALLAS

S · M · L · XL · XXL

### COLORES



02  
Negro



99  
Azul Eléctrico

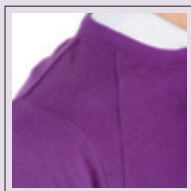


58  
Gris Vigoré



123  
Rojo Rubí

# 1069 ALEXIA



Detalle cuello redondo  
ribeteado

## CARACTERÍSTICAS

100% poliéster, micropolar, 175 g/m<sup>2</sup>; gris  
vigoré 185 g/m<sup>2</sup>.

Micropolar de corte entallado para mujer  
con cuello redondo con ribete en el mismo  
tejido. Tejido perchado por ambos lados.

\* Tratamiento antipilling.

## CANTIDADES

Caja - 25 ud. / Pack - 1 ud.

## TALLAS

S · M · L · XL · XXL

## COLORES



02  
Negro



99  
Azul Eléctrico



58  
Gris Vigoré



123  
Rojo Rubí



78  
Rosetón



71  
Púrpura



# 1091

## PIRINEO MUJER



### CARACTERÍSTICAS

100% poliéster, polar, 300 g/m².  
 Chaqueta Polar de cuello alto forrado  
 y cremallera entera inyectada al tono.  
 Bolsillos laterales con cremallera, puños  
 elásticos y ajustadores laterales. Corte  
 entallado.



\* Tratamiento antipiling.  
 \* El color 42 es el antiguo 05.



### CANTIDADES

Caja - 15 ud. / Pack - 1 ud.

### TALLAS

S · M · L · XL · XXL

### COLORES



01  
Blanco



02  
Negro



60  
Rojo



42  
Azul



05  
Royal



55  
Marino



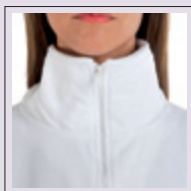
71  
Púrpura



114  
Verde Oasis



78  
Rosetón



Detalle cuello  
y cremallera



Detalle bolsillo lateral





# 1089

## PIRINEO HOMBRE

### CARACTERÍSTICAS

100% poliéster, polar 300 g/m<sup>2</sup>.  
Chaqueta Polar, con cuello alto forrado  
y cremallera inyectada al tono. Bolsillos  
laterales con cremallera, puños elásticos y  
bajo con ajustadores laterales.

- \* Tratamiento antipiling.
- \* Nuevo patronaje de niño mejorado.
- \* Disponible en talla XXXL: negro 02, plomo 46, rojo 60, marino 55, royal 05, verde botella 56 y púrpura 71.
- \* El color 42 es el antiguo 05.

### CANTIDADES

Caja - 15 ud. / Pack - 1 ud.

### TALLAS

S · M · L · XL · XXL · XXXL  
2 · 4 · 6 · 8 · 10 · 12 · 16

### COLORES



01  
Blanco



02  
Negro



23  
Plomo



60  
Rojo



42  
Azul



05  
Royal



55  
Marino



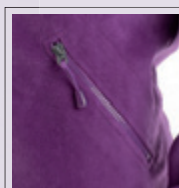
71  
Púrpura



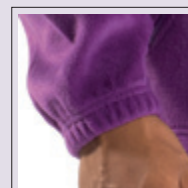
114  
Verde Oasis



56  
Verde Botella



Detalle bolsillo lateral



Detalle puño



# 5077

## EUROPA

### HOMBRE



#### TALLAS

HOMBRE: S · M · L · XL · XXL · XXXL  
 NIÑO: 4 · 8 · 12 · 16

#### CANTIDADES

Caja - 10 ud. / Pack - 1 ud.

#### COLORES



02  
Negro



46  
Plomo Oscuro



60  
Rojo



05  
Royal



55  
Marino



56  
Verde Botella



# 5078

## EUROPA

### MUJER



#### TALLAS

MUJER: S · M · L · XL

#### CANTIDADES

Caja - 10 ud. / Pack - 1 ud.

#### COLORES



02  
Negro



46  
Plomo Oscuro



60  
Rojo



05  
Royal



55  
Marino



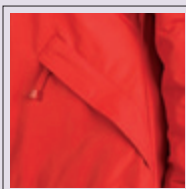
56  
Verde Botella



Detalle cuello alto



Detalle trasero capucha extraíble



Detalle bolsillo



- ❶ Capucha plegada y extraíble en el cuello con cierre velcro.
- ❷ Bolsillos exteriores con cremallera, solapa y tiradores.
- ❸ Dos bolsillos interiores con velcro.
- ❹ Puños ajustables con trabillas con velcro.

#### CARACTERÍSTICAS

Exterior: 100% poliéster impermeable.

Interior: 100% poliéster acolchado.

Cuello: Polar.

Parka de cuello alto con cremallera inyectada al tono.

\* Disponible niño: Marino 55, Rojo 60 y Negro 02.

\* Corte entallado en modelo mujer.

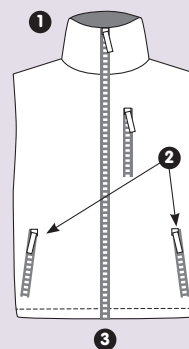
\* Interior de fácil acceso para serigrafía o bordado.



# 1199

## NEVADA

S



- ❶ Cremallera completa con protector de barbilla y tirador.
- ❷ Tres bolsillos exteriores con cremallera con tirador.
- ❸ Bajo con cordón elástico y ajustadores.

### CARACTERÍSTICAS

Exterior: 92% poliéster/8% elastano.  
Interior: 100% poliéster micropolar extra-cálido, 300 g/m².  
Chaleco soft Shell compuesto por 2 capas, con cremallera impermeable combinada.

### CANTIDADES

Caja - 15 ud. / Pack - 1 ud.

### TALLAS

S - M - L - XL - XXL

### COLORES



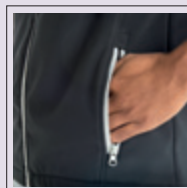
02  
Negro



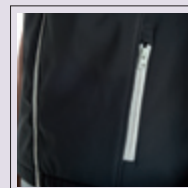
60  
Rojo



55  
Marino



Detalle bolsillo



Detalle bolsillo  
cremallera cerrada



**0314**  
**ACRÓPOLIS**

P. 164

# 6432

## ANTÁRTIDA

### HOMBRE



#### TALLAS

HOMBRE: S · M · L · XL · XXL  
 NIÑO: 4 · 8 · 12 · 16

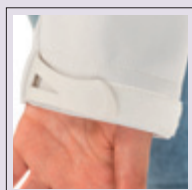
#### CANTIDADES

Caja - 15 ud. / Pack - 1 ud.

#### COLORES



Detalle terminación con protector de barbilla



Detalle cierre manga



Detalle bolsillo

# 6433

## ANTÁRTIDA

### MUJER



#### TALLAS

MUJER: S · M · L · XL · XXL

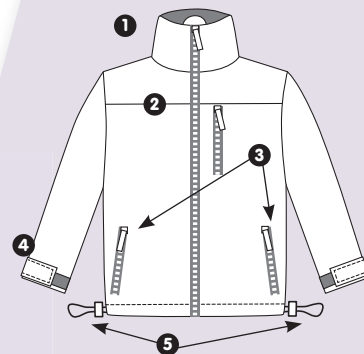
#### CANTIDADES

Caja - 15 ud. / Pack - 1 ud.

#### COLORES







- ❶ Cremallera completa con protector de barbilla combinada y tirador.
- ❷ Corte en pecho (sólo modelo masculino).
- ❸ Tres bolsillos exteriores con cremallera combinada con tirador.
- ❹ Ajustadores en puños de caucho con velcro.
- ❺ Bajo con cordón elástico y topes.

#### CARACTERÍSTICAS

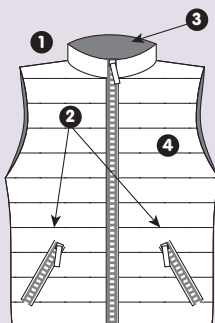
Exterior: 92% poliéster/8% elastano,  
Interior: 100% poliéster micropolar  
extra-cálido. 300 gr/m<sup>2</sup>.  
Soft Shell compuesto por 2 capas.

- \* Corte entallado en mujer
- \* Tejido a prueba de viento y resistente al agua.
- \* Manga ranglan sólo en modelo femenino.

# 5083

## MONTANA

NEW



- ❶ Cremallera contrastada con protector de barbilla.
- ❷ Dos bolsillos con cremallera a contraste.
- ❸ Forro interior al tono.
- ❹ Acolchado y resistente al aire.

### CARACTERÍSTICAS

Chaleco.

\* Tejido: 100% poliéster cire 210 Tafeta, 65 g/m<sup>2</sup>.

\* Forro: 100% poliéster 210 Tafeta, 65 g/m<sup>2</sup>.

\* Guata: 100% poliéster, 100 g/m<sup>2</sup>.

### CANTIDADES

Caja - 10 ud. / Pack - 1 ud.

### TALLAS

S · M · L · XL

### COLORES



02  
Negro  
Gris



55  
Marino  
Gris



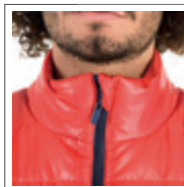
99  
Azul Eléctrico  
Marino



60  
Rojo  
Marino



Detalle bolsillo

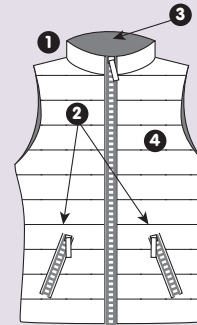


Detalle cremallera  
y cuello

# 5084

## MONTANA WOMAN

NEW



- ❶ Cremallera contrastada con protector de barbilla.
- ❷ Dos bolsillos con cremallera a contraste.
- ❸ Forro interior al tono.
- ❹ Acolchado y resistente al aire. Corte entallado.

### CARACTERÍSTICAS

Chaleco para mujer.

\* Tejido: 100% poliéster cire 210 Tafeta, 65 g/m².

\* Forro: 100% poliéster 210 Tafeta, 65 g/m².

\* Guata: 100% poliéster, 100 g/m².

### CANTIDADES

Caja - 10 ud. / Pack - 1 ud.

### TALLAS

S · M · L · XL

### COLORES



02  
Negro  
Gris



55  
Marino  
Gris



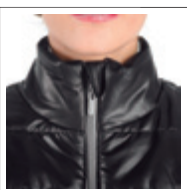
99  
Azul Eléctrico  
Marino



40  
Fucsia  
Negro



Detalle bolsillo



Detalle cremallera  
y cuello

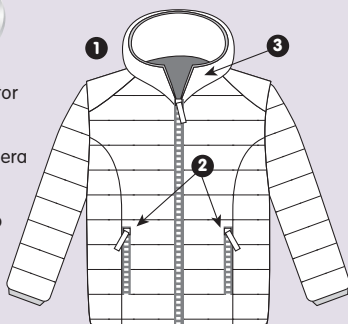


# 5081

## GROENLANDIA HOMBRE



- 1 Cremallera contrastada con protector de barbilla y tirador.
- 2 Dos bolsillos exteriores con cremallera contrastada.
- 3 Ribetes en capucha y puños al tono de las cremalleras.



### CARACTERÍSTICAS

Chaqueta acolchada con relleno y capucha ajustada.

Tejido : 100 poliéster cire 210 Pongee, 65 g/m².  
Forro: 100 Poliéster 210 Tafeta. 65 g/m².  
Guata: 100% poliéster, 100 g/m².

- \* Prenda ligera y de abrigo.
- \* Resistente al aire.

### CANTIDADES

Caja - 10 ud. / Pack - 1 ud.

### TALLAS

S · M · L · XL

### COLORES



02 Negro



60 Rojo



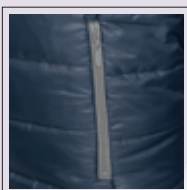
99 Azul Eléctrico



55 Marino



Detalle cuello



Detalle bolsillo

# 5082

## GROENLANDIA MUJER



- 1 Cremallera contrastada con protector de barbilla y tirador.
- 2 Dos bolsillos exteriores con ribetes contrastados (al tono de la cremallera).
- 3 Ribetes en capucha y puños.



### CARACTERÍSTICAS

Chaqueta acolchada con relleno y capucha ajustada.

Tejido : 100 poliéster cire 210 Pongee, 65 g/m².  
Forro: 100 Poliéster 210 Tafeta. 65 g/m².  
Guata: 100% poliéster, 100 g/m².

- \* Prenda ligera y de abrigo.
- \* Resistente al aire.
- \* Corte entallado en modelo para mujer.

### CANTIDADES

Caja - 10 ud. / Pack - 1 ud.

### TALLAS

S · M · L · XL

### COLORES



02 Negro



40 Fucsia



99 Azul Eléctrico



55 Marino



Detalle cuello

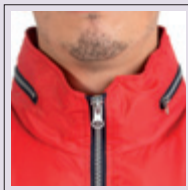


Detalle bolsillo con ribete



# 5086

## GINEBRA



Detalle cremallera  
inyectada plateada



Detalle puños ajustables  
con velcro



Detalle capucha  
extraíble

- 1 Cremallera completa inyectada plateada alta calidad con tirador.
- 2 Capucha extraíble en cuello con cremallera inyectada plateada.
- 3 Dos bolsillos exteriores con solapa.
- 4 Dos bolsillos interiores con cierre velcro.
- 5 Puños ajustables con velcro.
- 6 Bajo con cordón elástico y topes.



### CARACTERÍSTICAS

Exterior: 100% poliéster Tafetán mate.  
Interior: 100% poliéster polar 190 g/m<sup>2</sup>,  
y forro 100% poliéster.  
Parka acolchada.

\* Cremallera interior fácil acceso para serigrafía o bordado.

\* Tejido a prueba de viento y resistente al agua.

### CANTIDADES

Caja - 15 ud. / Pack - 1 ud.

### TALLAS

S · M · L · XL · XXL · XXXL

### COLORES



02  
Negro



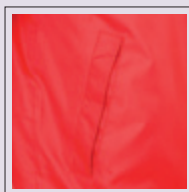
60  
Rojo



55  
Marino



56  
Verde Botella



Detalle bolsillo  
cierre velcro





# 5074 ESCOCIA



Detalle bolsillo con solapa



Detalle capucha



Detalle cuello alto



## CARACTERÍSTICAS

100% poliéster tafetán con tratamiento silver coating.  
Chubasquero de cuello alto con cremallera completa.

- \* Resistente al agua.
- \* Bolsa para guardar.

## CANTIDADES

Caja - 50 ud. / Pack - 1 ud.

## TALLAS

S · M · L · XL · XXL



- 1 Cremallera.
- 2 Bajo con cordones ajustables y topes.
- 3 Capucha plegada en el cuello con cordones.
- 4 Dos bolsillos con solapa y cierre velcro.
- 5 Puños elásticos.



Detalle bolsa

## COLORES



02  
Negro



60  
Rojo



05  
Royal



55  
Marino



Vive la  
experiencia  
de la realidad  
aumentada  
con Roly aquí



0425 MONTECARLO

0353 KOURNI

0350 ANDRÉ





0404 MONZA

0361 BEST

0317 CARLA

**SPORT**  
**COLLECTION**



# 0423

## MONTECARLO MUJER



### CARACTERÍSTICAS

100% poliéster, 140 g/m².  
Camiseta técnica de manga corta. Escote redondo con cubrecosturas.  
Corte entallado.

- \* Especial sublimación.
- \* Tejido transpirable fácil lavado y secado.

### CANTIDADES

Caja - 50 ud. / Pack - 5 ud.

### TALLAS

S · M · L · XL · XXL

### COLORES



# 0425

## MONTECARLO HOMBRE



### CARACTERÍSTICAS

100% poliéster, 140 g/m².

Camiseta técnica de manga corta ranglán. Escote redondeado con cubrecosturas. Cortes laterales con remallado al tono.

\* Especial sublimación.

\* Tejido transpirable de fácil lavado y secado.

### CANTIDADES

Caja - 50 ud. / Pack - 5 ud.

### TALLAS

S · M · L · XL · XXL  
4 · 8 · 12 · 16

### COLORES



01  
Blanco



02  
Negro



46  
Plomo Oscuro



60  
Rojo



227  
Amarillo Vibrante



12  
Turquesa



05  
Royal



55  
Marino



78  
Rosetón



63  
Morado



225  
Lima



226  
Verde Helecho



221  
Amarillo Flúor



223  
Naranja Flúor



Detalle muestra tejido



Detalle costura, corte manga y costado

# 0350

## ANDRÉ



### CARACTERÍSTICAS

100% poliéster 140 g/m².

Camiseta técnica de tirantes.

Costura angular para mejorar adaptación.

\* Producto especial para sublimación.

\* Tejido transpirable de fácil lavado y secado.

### CANTIDADES

Caja - 50 ud. / Pack -1 ud.

### TALLAS

S · M · L · XL · XXL

### COLORES



01  
Blanco



221  
Amarillo  
Flúor



223  
Naranja  
Flúor



60  
Rojo



12  
Turquesa



225  
Lima



Detalle diseño lateral



Detalle tejido  
transpirable





# 0415

## MONTECARLO

### MANGA LARGA

#### CARACTERÍSTICAS

100% poliéster, 140 g/m².  
Camiseta técnica de manga larga raglán.  
Remallada al tono en mangas (sin cortes laterales).  
Cubrecosturas en cuello.  
Tejido transpirable de fácil lavado y secado.

\* Producto especial para sublimación.

#### CANTIDADES

Caja - 50 ud. / Pack - 5 ud.

#### TALLAS

S · M · L · XL · XXL  
4 - 8 - 12 - 16

#### COLORES



01  
Blanco



02  
Negro



05  
Royal



60  
Rojo



221  
Amarillo Fluor



223  
Naranja Fluor



Detalle remallado  
en mangas



Detalle costuras



# 0416

## SEPANG



### CARACTERÍSTICAS

100% poliéster, 130 g/m².  
Camiseta técnica en dos tejidos de manga corta ranglán.  
Costuras en contraste en bocamangas, bajo, cuello y laterales. Cuello vivoado con el mismo tejido y etiqueta removible. Tejido transpirable de fácil lavado y secado. Detalles reflectantes.

\* Producto especial para sublimación.

\* Etiqueta removible.

### CANTIDADES

Caja - 50 ud. / Pack - 5 ud.

### TALLAS

S · M · L · XL · XXL

### COLORES



01  
Blanco



02  
Negro



05  
Royal



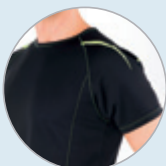
60  
Rojo



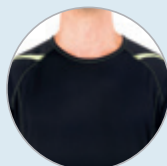
221  
Amarillo Fluor



225  
Lima



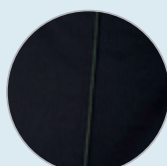
Detalle mangas y laterales



Detalle cuello



Detalles reflectantes delanteros y traseros



Detalle del contraste del tejido



# 0424 TOKIO



## CARACTERÍSTICAS

100% poliéster, 140 g/m².  
Camiseta técnica de manga corta combinada a dos colores. Escote redondeado con cubrecosturas.  
Laterales contrastados.

- \* Producto especial para sublimación.
- \* Tejido transpirable fácil lavado y secado.

## CANTIDADES

Caja - 50 ud. / Pack - 5 ud.

## TALLAS

S · M · L · XL · XXL

## COLORES



0102  
Blanco  
Negro



0160  
Blanco  
Rojo



0105  
Blanco  
Royal



0120  
Blanco  
Verde Kelly



0240  
Negro  
Fucsia



6003  
Rojo  
Amarillo



0501  
Royal  
Blanco



22502  
Lima  
Negro



Detalle costura y contraste lateral



# 6415

## ALOHA



### CARACTERÍSTICAS

100% poliéster canalé 1x1, 160 g/m<sup>2</sup>.  
Camiseta de manga corta y cuello redondo. Corte  
entallado, estilo actual y colores fluorescentes. Fácil  
lavado y secado. Muy comfortable.

\* Camiseta técnica transpirable especial  
sublimación.

### CANTIDADES

Caja - 50 ud. / Pack - 5 ud.

### TALLAS

M · L · XL  
5/6 · 7/8 · 9/10

### COLORES



221  
Amarillo Flúor



224  
Fucsia Flúor



Detalle muestra tejido





**6502  
DOGO  
PREMIUM**  
P. 21



# 6705

## BERMUDA SPORT



### CARACTERÍSTICAS

100% algodón, punto liso, 190/200 g/m².  
Bermuda unisex con bolsillos laterales y  
cinturilla elástica con cordón ajustable.

### CANTIDADES

Caja - 50 ud. / Pack - 1 ud.

### TALLAS

S · M · L · XL · XXL  
1/2 · 3/4 · 5/6 · 7/8 · 9/10 · 11/12

### COLORES



02  
Negro



58  
Gris Vigoré



05  
Royal



55  
Marino





# 0443 MILÁN

## CARACTERÍSTICAS

100% microfibra, 110 g/m².

Bermuda paseo con slip interior, dos bolsillos laterales y cinturilla elástica con cordón ajustable. Tejido ligero y transpirable.

\* Nuevos bolsillos con más profundidad y reforzados con pespunte de seguridad.

\* Especial Sublimación.

## CANTIDADES

Caja - 50 ud. / Pack - 1 ud.

## TALLAS

S · M · L · XL · XXL  
4 · 8 · 12 · 16

## COLORES



01  
Blanco



02  
Negro



60  
Rojo



55  
Marino



Detalle pernera exterior



Detalle bolsillo lateral



# ETIQUETA REMOVIBLE

**Crea tu propia marca en 3 pasos sencillos:**

1. Busca las prendas con etiqueta removible en nuestro catálogo.
2. Quita la etiqueta de forma rápida sin dañar la prenda.
3. Vuelve a etiquetarlas con tu imagen.

**¡Enhorabuena!, ya tienes tu propia marca de ropa**



# 6716 AQUA

NEW

## CARACTERÍSTICAS

100% poliéster, 100 g/m<sup>2</sup>.  
Bañador. 2 bolsillos laterales. Cordón ajustable al tono, bolsillo trasero con tapeta y ojal de desagüe. Apertura lateral. Pespunte de carga doble hilo al tono. Slip interior. Forro bolsillo calado.

## CANTIDADES

Caja - 50 ud. / Pack - 1 ud.

## TALLAS

S · M · L · XL · XXL  
4 - 8 - 12 - 16

## COLORES



02  
Negro



60  
Rojo



12  
Turquesa



55  
Marino



226  
Verde Helecho



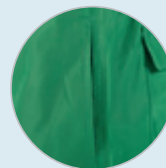
221  
Amarillo Fluor



223  
Naranja Fluor



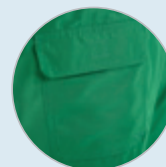
228  
Rosa Fluor



Detalle bolsillo



Detalle cordón ajustable



Detalle bolsillo trasero



Detalle forro interior  
bolsillo lateral





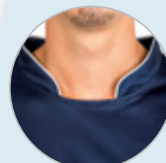


FOOTBALL



# 0442

## SPORTING



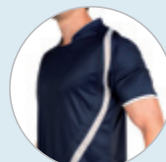
Detalle diseño  
y vivos en cuello



Detalle rejilla  
transpirable en espalda



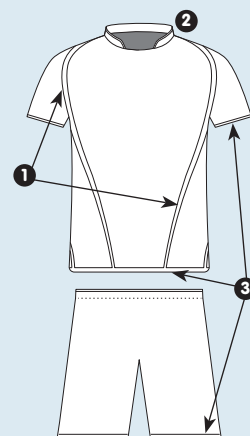
Detalle rejilla  
transpirable en espalda



Detalle contrastes color en  
rejilla transpirable lateral



Detalle ribete en  
contraste en pantalón





- ❶ Rejilla transpirable combinada en color contrastado en hombros, laterales y espalda.
- ❷ Cuello con vivos en contraste.
- ❸ Detalle ribete en contraste.

### CARACTERÍSTICAS

100% poliéster, 140 g/m².  
 Conjunto deportivo unisex, con rejilla transpirable combinada en color contrastado en hombros, laterales y espalda. Cuello con vivos en contraste. Tejido técnico liso de fibra transpirable, muy agradable al tacto y de fácil secado.

\* Producto especial para sublimación.

### CANTIDADES

Caja - 50 ud. / Pack - 1 ud.

### TALLAS

M · L · XL · XXL  
 4 · 8 · 12 · 16

### COLORS



6003  
 Rojo  
 Amarillo



55108  
 Marino  
 Gris Perla



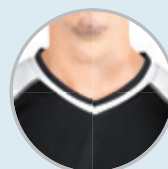
2001  
 Verde Kelly  
 Blanco



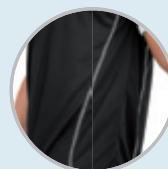
DISPONIBLE  
 DURANTE 3 AÑOS

# 0433

## PREMIER



Detalle diseño cuello V



Detalle lateral



Detalle diseño lateral pantalón

- 1 Camiseta con manga ranglán.
- 2 Pespuntos contrastados en camiseta y pantalón

### CARACTERÍSTICAS

100% poliéster, 140 g/m².  
 Conjunto deportivo unisex combinado, pantalón y camiseta con manga ranglán con pespunte contrastado.  
 Tejido técnico liso de fibra transpirable, muy agradable al tacto y de fácil secado.

\* Producto especial para sublimación.

### CANTIDADES

Caja - 50 ud. / Pack - 1 ud.

### TALLAS

M · L · XL · XXL  
 4 · 8 · 12 · 16

### COLORES



0201  
Negro  
Blanco



6001  
Rojo  
Blanco



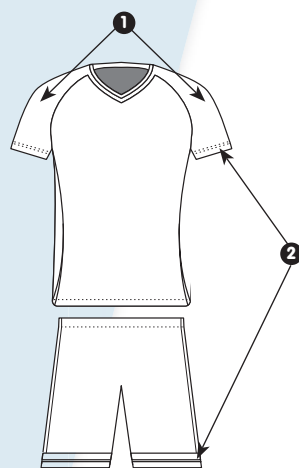
3102  
Naranja  
Negro



1055  
Celeste  
Marino



22502  
Lima  
Negro

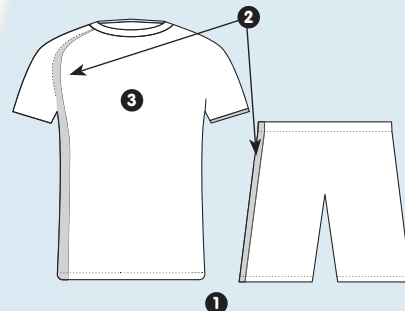


DISPONIBLE  
DURANTE 3 AÑOS



# 0434

## CORNER



- ❶ Conjunto deportivo unisex combinado.
- ❷ Pantalón con contraste lateral y camiseta con manga ranglán y lateral contrastado.
- ❸ Tejido técnico de fibra transpirable, muy agradable al tacto y de fácil secado.



Detalle línea en  
contraste y cuello.



Detalle pantalón



Detalle combinación de  
color en lateral y manga

### CARACTERÍSTICAS

100% poliéster, 140 g/m².  
Conjunto deportivo unisex combinado.

\* Producto especial para sublimación.

### CANTIDADES

Caja - 50 ud. / Pack - 1 ud.

### TALLAS

M · L · XL · XXL  
4 · 8 · 12 · 16

### COLORES



0112  
Blanco  
Turquesa



0305  
Amarillo  
Royal



4002  
Fucsia  
Negro



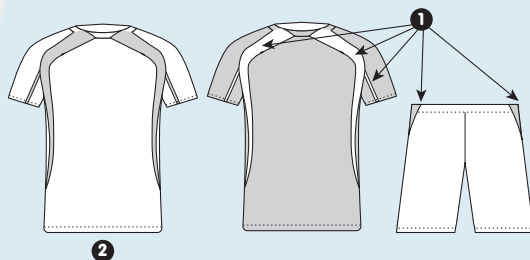
0501  
Royal  
Blanco



DISPONIBLE  
DURANTE 3 AÑOS

# 0429

## SALAS



- ❶ Inserciones en contraste.
- ❷ El color de la segunda camiseta se compone de manera contraria.

### CARACTERÍSTICAS

100% poliéster, 130 g/m<sup>2</sup>.  
Conjunto deportivo unisex compuesto de 2 camisetas + 1 pantalón.

- \* Conjunto sin calcetas.
- \* Especial sublimación.

### CANTIDADES

Caja - 20 ud. / Pack - 1 ud.

### TALLAS

M · L · XL · XXL  
4 · 8 · 12 · 16



Detalle inserción en  
contraste manga



Detalle cuello y  
contrastes frontales



## COLORES



**6001**  
Rojo  
Blanco



**0112**  
Blanco  
Turquesa



**0501**  
Royal  
Blanco



**5501**  
Marino  
Blanco



**4002**  
Fucsia  
Negro



**2802**  
Pistacho  
Negro



**02221**  
Negro  
Amarillo Fluor



**55228**  
Marino  
Rosa Fluor



**05221**  
Royal  
Amarillo Fluor



DISPONIBLE  
DURANTE 3 AÑOS



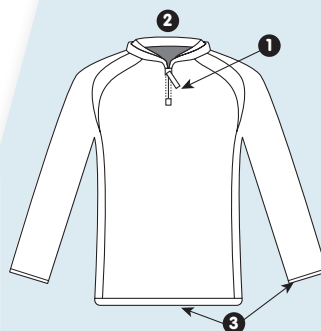
**0355**  
**ARANTXA**

P. 143



# 1097

## SEÚL



- ❶ Apertura con media cremallera invisible.
- ❷ Doble cuello (el interior en malla).
- ❸ Bajos y puños ribeteados.

### CARACTERÍSTICAS

85% poliéster / 15% algodón, 200 g/m². Sudadera deportiva combinada, con afelpado interior que facilita la absorción, apertura con media cremallera invisible. Detalle contrastado en manga ranglán.

\* Producto especial para sublimación.

### CANTIDADES

Caja - 50 ud. / Pack - 1 ud.

### TALLAS

S · M · L · XL · XXL  
4 · 8 · 12 · 16

### COLORES



0201  
Negro  
Blanco



6001  
Rojo  
Blanco



5501  
Marino  
Blanco



0501  
Royal  
Blanco



Detalle doble capa  
en cuello con rejilla  
transpirable y vivos



Detalle contraste  
frontal



Detalle diseño  
cremallera



Detalle cuello tejido  
transpirable

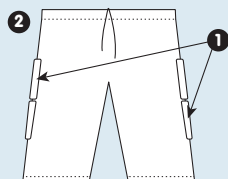


DISPONIBLE  
DURANTE 3 AÑOS



# 0486

## PANTALÓN CORTO PORTERO



- 1 Inserciones laterales acolchadas.
- 2 Cinturilla elástica con cordón ajustable.

### CARACTERÍSTICAS

100% poliéster, 270 g/m².

Pantalón corto portero.  
Inserciones laterales acolchadas.  
Cinturilla elástica con cordón ajustable.

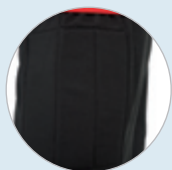
Pantalón largo portero.  
Inserciones acolchadas en laterales y rodilleras.  
Cinturilla elástica con cordón ajustable.

### CANTIDADES

Caja - 25 ud. / Pack - 1 ud.

### TALLAS

M · L · XL · XXL  
8 · 12 · 16



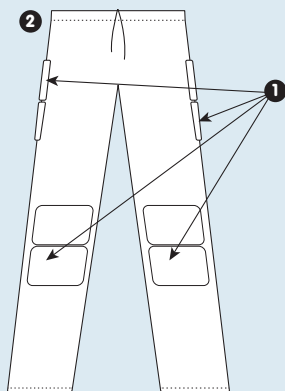
Detalle acolchado cadera



Detalle acolchado rodilla

# 0487

## PANTALÓN LARGO PORTERO



- 1 Inserciones acolchadas.
- 2 Cinturilla elástica con cordón ajustable.



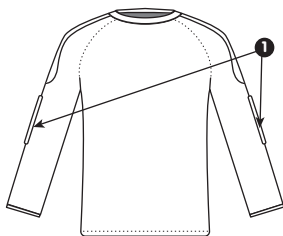
**0486**  
02 Negro



**0487**  
02 Negro



# 0403 SPIDER



1 Acolchado en mangas.



DISPONIBLE  
DURANTE 3 AÑOS

## CARACTERÍSTICAS

100% poliéster 180 gr/m².  
Camiseta de portero unisex. Acolchado en mangas.

- \* Tejido transpirable de fácil secado.
- \* Producto especial para sublimación.

## CANTIDADES

Caja - 25 ud. / Pack - 1 ud.

## TALLAS

M · L · XL · XXL  
8 · 12 · 16

## COLORES



03  
Amarillo



31  
Naranja



60  
Rojo



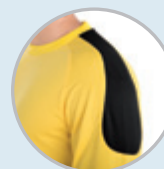
225  
Verde Lima



Detalle puño



Detalle codereta manga



Detalle combinación  
hombro

# 0453

## PLAYER



DISPONIBLE  
DURANTE 4 AÑOS

### CARACTERÍSTICAS

100% poliéster, 140 g/m².

Pantalón corto deportivo sin slip interior, con cinturilla elástica ajustable con cordón. Tejido transpirable tipo piqué, de fácil lavado y secado.

\* Producto especial para sublimación.

### CANTIDADES

Caja - 50 ud. / Pack - 1 ud.

### TALLAS

S - M - L - XL - XXL  
4 - 8 - 12 - 16

### COLORES



02  
Negro



55  
Marino



05  
Royal



60  
Rojo





# 0484

## CALCIO



### CARACTERÍSTICAS

100% poliéster, 130 g/m².  
Pantalón deportivo con slip interior y cinturilla elástica con cordón. Tejido transpirable de fácil lavado y secado.

\* Producto especial para sublimación.

### CANTIDADES

Caja - 50 ud. / Pack - 1 ud.

### TALLAS

M · L · XL · XXL  
4 · 8 · 12 · 16

### CANTIDADES



01  
Blanco



02  
Negro



03  
Amarillo



60  
Rojo



05  
Royal



55  
Marino



04  
Verde



# 0414

## PETO



### CARACTERÍSTICAS

100% poliéster, 130 g/m².  
Peto unisex. Tejido transpirable y fácil secado.

\* Producto especial para sublimación.

### CANTIDADES

Caja - 50 ud. / Pack - 1 ud.

### TALLAS

M · XL  
8 · 16

### COLORES



01  
Blanco



221  
Amarillo Fluor



223  
Naranja Fluor



05  
Royal



# 0491 CALCETAS SOCCER



## CARACTERÍSTICAS

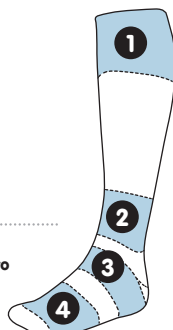
Caña: 100% poliéster.  
Pie: 80% poliéster / 17% algodón / 3% elastano.  
Calcetas deportivas de alta duración, canalé con elasticidad progresiva adaptándose a diferentes medidas, zonas elásticas para una mejor sujeción.

## CANTIDADES

Caja - 100 ud. / Pack - 1 ud.

## TALLAS

Kid (31-34) · Junior (35-40) · Senior (41-46)



- 1 Elástico antideslizamiento
- 2 Sujeción extra tobillo
- 3 y 4 Sujeción especial

# 0327 CALCETÍN CORTO



## CARACTERÍSTICAS

80% algodón/15% spandex/5% elastano.  
Calcetín transpirable y cómodo.  
Máxima calidad.

## CANTIDADES

Caja - 100 ud. / Pack - 1 ud.

## TALLAS

Talla 1 (37-39) · Talla 2 (40-42) · Talla 3 (43-45)



0110  
Blanco Celeste



0158  
Blanco Gris Vigoré



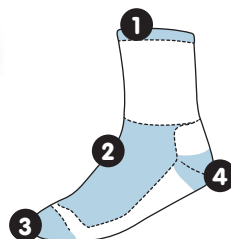
0160  
Blanco Rojo



0102  
Blanco Negro



0112  
Blanco Turquesa



- 1 Elástico extra suave
- 2 Empeine

- 3 Punta antirrotura
- 4 Talón antirrotura

# 0328 PINKI



## CARACTERÍSTICAS

80% algodón/15% spandex/5% elastano.  
Calcetín pinki, con ajustador en tobillo, transpirable y cómodo. Máxima calidad.

## CANTIDADES

Caja - 100 ud. / Pack - 1 ud.

## TALLAS

Talla 1 (37-39) · Talla 2 (40-42) · Talla 3 (43-45)



0110  
Blanco Celeste



0158  
Blanco Gris Vigoré



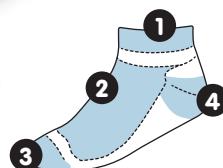
0160  
Blanco Rojo



0102  
Blanco Negro



0112  
Blanco Turquesa



- 1 Elástico extra suave
- 2 Empeine

- 3 Punta antirrotura
- 4 Talón antirrotura



## LA TECNICIDAD DE LOS BALONES

Un balón está formado en primer lugar por una cámara que permite hincharlo. Se le puede añadir una capa textil para hacerlo más cómodo. Luego, tras elegir el componente del balón (caucho, PVC, PU), se lamina con un material textil para asegurar una buena esfericidad de la cámara y hacer que el componenete sea más resistente. A continuación se corta en paneles que se ensamblan para formar el balón. La calidad de un balón de fútbol depende del ensamblaje y de su componente.



## ENSAMBLAJE DE UN BALÓN

### **Cosido a máquina.**

El ensamblaje de los paneles se realiza con una máquina de coser. El hilo utilizado es más fino que en los otros procesos, y el balón resultante es menos resistente que con los otros procedimientos.

### **Cosido a mano.**

El ensamblaje de los paneles se realiza cosiéndolos a mano. Es un proceso más largo, pero de más calidad, que en el cosido a máquina. El hilo utilizado es más grueso, lo que permite tener un componente con una mayor variedad de grosores, lo que aporta a los balones un mejor toque, y más resistencia y esfericidad.

### **Termosellado.**

Los paneles se pegan en caliente. Es actualmente el mejor proceso para la fabricación del balón. Le confiere una estanqueidad máxima y una esfericidad perfecta para unas trayectorias óptimas.

## HOMOLOGACIÓN

Todos los balones de fútbol Roly se someten a 7 pruebas en laboratorio antes de validarse. Para comercializarse, los balones deben:

- Tener una circunferencia regular (entre 680 y 700 mm)
- No presentar un defecto de esfericidad y superior al 1,8%
- Poseer un rebote regular (entre 1,25 m y 1,55 m)
- Su peso debe ser de entre 410 g y 450 g
- Tener una absorción de agua máxima del 15%
- Perder un máximo del 25% de presión tras 72 horas
- Y conservar su forma y su tamaño después de 2500 lanzamientos



# 0465

## MADRID

### CARACTERÍSTICAS

17% poliuretano / 27% caucho / 52% poliéster / 4% algodón.  
Balón fútbol sala de 4 capas, cosido a mano para una mayor durabilidad y un toque más suave. Precisión alineada. Bote reducido a 60-65 cm a 20°. Presión: 0.6 BAR.

- 1 Cosido a mano que garantiza un toque suave y una gran durabilidad.
- 2 Capa superior: MB Kid, PU 1.2 MM, con válvula de butilo.
- 3 Cámara de butilo para una mejor retención del aire.

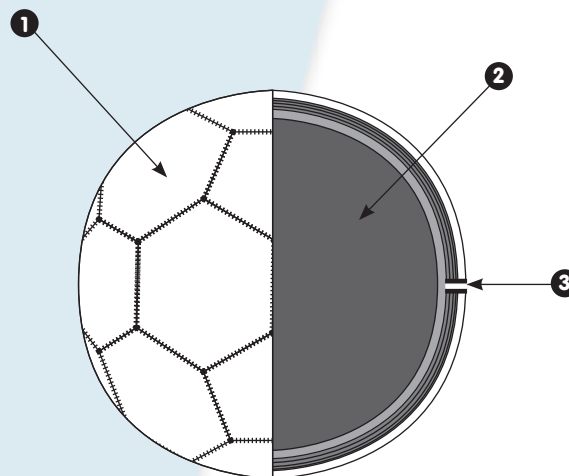
\* Peso: 420-440 gramos

\* Talla: 5

### CANTIDADES

Caja - 12 ud. / Pack - 1 ud.

### COLORES



01  
Blanco

03  
Amarillo

69  
Lima





NEW

## 0462 LIVERPOOL



## 0463 MUNICH



### CARACTERÍSTICAS

Balón de fútbol de 32 paneles, diseñado y ensayado para la práctica regular a nivel de entrenamiento y competición, con una esfericidad máxima del 2% en todas sus tallas.

Presión: 0,6-0,7 kg/cm<sup>2</sup>

\* Incluye aguja para inflado.

- 1 Cosido a mano para proporcionar una total esfericidad, así como una mayor resistencia.
- 2 Tejido superior: sistema de forro de 4 capas
- 3 EVA con cámara y válvula de butilo
- 4 Talla 4  
Peso: 375-390 gr.  
Tamaño circunferencia: 65-66 cm.  
Talla 5  
Peso: 420-445 gr.  
Tamaño circunferencia: 69-70 cm.

El balón se suministra desinflado, y debe ser hinchado 24 horas antes de su uso a la presión recomienda.

\* TPU de 200 micrones con cámara de butilo.

### CANTIDADES

Caja - 8 ud. / Pack - 1 ud.

# BALONES



## CARACTERÍSTICAS

Balón de fútbol promocional. Cosido a máquina.  
Material exterior: PVC Brillante.  
Forro 2 capas. Cámara interior y válvula de PVC.  
Panel Qtc: 32 paneles.  
Presión: 0.6 - 0.8 BAR.  
Peso: 280 gr.  
Talla 5.  
El balón se suministra desinflado, y debe ser hinchado  
24 horas antes de su uso a la presión recomendada.

## CANTIDADES

Caja - 12 ud. / Pack - 1 ud.

### 0517 SUANNI

0260  
Negro/Rojo



0279  
Negro/Azul Malibú



### 0519 AMARU

6002  
Rojo/Negro



6902  
Lima/Negro



### 0518 YAZI

1002  
Celeste/Negro



### 0520 DILONG

0203  
Negro/Amarillo



0279  
Negro/Azul Malibú



# 0469

## CARRIER

### CARACTERÍSTICAS

100% poliéster 600D.  
Bolsa de red porta balones.  
Capacidad para 12-15 uds. Impresión lateral dos caras Roly y una cara libre para publicidad. Cinta para colgar ajustable, cierre con cordón y topes.

### CANTIDADES

Caja - 20 ud. / Pack - 1 ud.



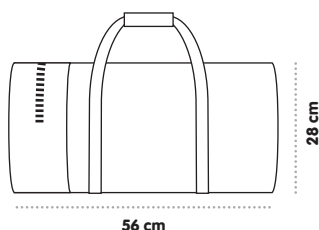
02  
Negro



05  
Royal



# 7112 TURBO



## CARACTERÍSTICAS

100% poliéster 600D.  
Bolsa de diseño cilíndrico, elaborada en poliéster con asas de nylon. Departamento lateral con cremallera.

\* Medidas: 28 cm diámetro x 56 cm largo.

## CANTIDADES

Caja - 20 ud. / Pack - 1 ud.



02  
Negro



60  
Rojo

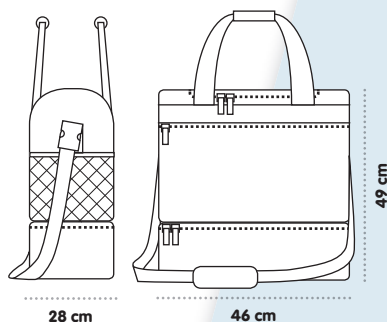


49  
Rosa



05  
Royal

# 0335 O'REI



## CARACTERÍSTICAS

100% poliéster, 600 D/PVC.  
Bolsa deportiva de doble asa, con asa larga desmontable. Bolsillo frontal y lateral con cremallera y bolsillo lateral de rejilla con velcro. Cursores de máxima calidad y tirador troquelado de Roly. Doble fondo reforzado y cremallera para zapatillero.

\* Anti-humedad. Base con tacos.

\* Fácil limpieza.

\* Senior: 46 x 49 x 28 cm.

\* Junior: 43 x 43 x 25 cm.

## CANTIDADES

Caja - 10 ud. / Pack - 1 ud.



02  
Negro



55  
Marino



Detalle zapatillero

# 7111 STRIKER



## CARACTERÍSTICAS

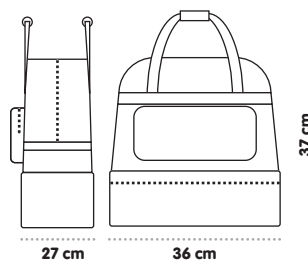
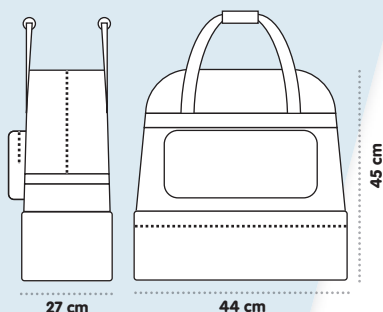
100% poliéster, 600 D/PVC.  
Bolsa deportiva doble asa para colgar, y bolsillo frontal con cremallera. Doble fondo reforzado y cremallera para zapatillero. Anti-humedad. Base con tacos. Fácil limpieza.

\* Senior: 44 x 45 x 27 cm.

\* Junior: 36 x 37 x 27 cm.

## CANTIDADES

Caja - 10 ud. / Pack - 1 ud.



02  
Negro



60  
Rojo



05  
Royal



55  
Marino



Detalle zapatillero



# 0345 KAYSER



## CARACTERÍSTICAS

100% poliéster, 600 D/PVC.  
Bolsa deportiva de doble asa, con asa larga desmontable. Bolsillo frontal y lateral con cremallera. Cursores de máxima calidad y tirador troquelado de Roly. Doble fondo reforzado y cremallera para zapatillero.

\* Anti-humedad. Base con tacos.

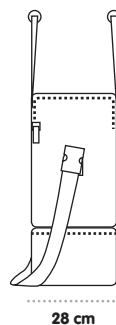
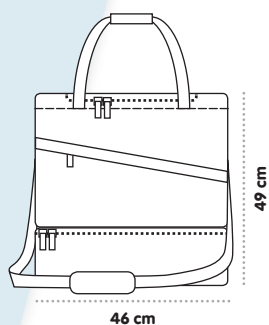
\* Fácil limpieza.

\* Senior: 46 x 49 x 28 cm.

\* Junior: 43 x 43 x 25 cm.

## CANTIDADES

Caja - 10 ud. / Pack - 1 ud.



Detalle zapatillero



0201  
Negro  
Blanco



0203  
Negro  
Amarillo



5501  
Marino  
Blanco



5560  
Marino  
Rojo



5557  
Marino  
Granate



# 7113

## HIKER



### CARACTERÍSTICAS

100% poliéster, 600 D/PVC.

Mochila deportiva con bolsillo con cremallera para zapatillero. Doble asa reforzada para hombros y asa especial de mano. 5 bolsillos: uno exterior frontal, uno central principal, uno interior pequeño con cremallera (para documentos), dos bolsillos laterales de rejilla. Respaldo acolchado en los puntos de apoyo principales sobre la espalda. Con solapa cubrecremallera en el bolsillo central principal. Bolsillo zapatillero forrado en interior.

\* Tratamiento antihumedad.

\* Diseño ergonómico y de fácil personalización.

\* Talla única: 32 x 46 x 18 cm.

### CANTIDADES

Caja - 20 ud. / Pack - 1 ud.

### COLORES



02 Negro



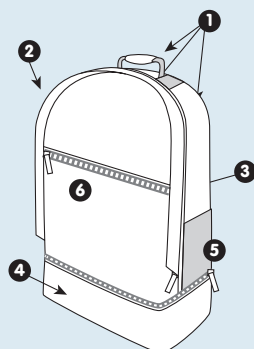
05 Royal



55 Marino



60 Rojo

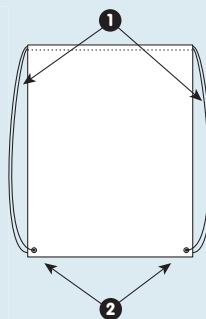


- 1 Doble asa reforzada para hombros y asa especial de mano.
- 2 Solapa cubrecremallera.
- 3 Respaldo acolchado en los puntos de apoyo principales sobre la espalda.
- 4 Bolsillo con cremallera zapatillero forrado.
- 5 Dos bolsillos laterales con rejilla.
- 6 Un bolsillo exterior frontal y uno interior pequeño con cremallera (para documentos).





# 7114 HAMELIN



❶ Cordeles de ajuste a la espalda.

❷ Ojales metálicos.

## CARACTERÍSTICAS

100% poliéster.

Mochila multiusos de dimensiones 34x42 cm.

\* Producto especial para sublimación.

## CANTIDADES

Caja - 300 ud. / Pack - 10 ud.

## COLORES



01  
Blanco



02  
Negro



03  
Amarillo



31  
Naranja



60  
Rojo



05  
Royal



78  
Rosetón



63  
Morado



20  
Verde Kelly



Detalle costura lateral



Detalle costura lateral





*MATCH POINT*

# 0404 MONZA



## CARACTERÍSTICAS

100% poliéster, 150 g/m².  
Polo técnico en manga corta. Cuello  
tricotado con tapeta 3 botones. Tejido  
transpirable fácil lavado y secado.

\* Producto especial para sublimación.

## CANTIDADES

Caja - 50 ud. / Pack - 5 ud.

## TALLAS

S · M · L · XL · XXL  
4 · 8 · 12 · 16

## COLORES



01  
Blanco



60  
Rojo



05  
Royal



55  
Marino



225  
Lima



02  
Negro





# 0421

## MONTMELÓ



### CARACTERÍSTICAS

100% poliéster, 150 grs/m<sup>2</sup>.  
Polo técnico en manga corta, especial para deporte.  
Combinado a dos colores. Cuello con abotonadura,  
cubrecosturas y tapeta en contraste de color. Tejido  
transpirable fácil lavado y secado.

\* Producto especial para sublimación.

### CANTIDADES

Caja - 50 ud. / Pack - 1 ud.

### TALLAS

S · M · L · XL · XXL

### COLORES



0102  
Blanco  
Negro



0105  
Blanco  
Royal



02225  
Negro  
Lima



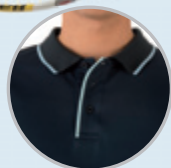
6001  
Rojo  
Blanco



0501  
Royal  
Blanco



5510  
Marino  
Celeste



Detalle abotonadura  
con tapeta y cuello  
contrastatada



Detalle costura y  
contraste lateral



# 0356

## ANDY



### CARACTERÍSTICAS

100% Poliéster, 75D twill, 110 g/m².  
Pantalón deportivo corto con bolsillos laterales.  
Cinturilla elástica con cordón ajustable. Tejido ligero y transpirable con interior frontal en malla de microfibra.

\* Producto especial para sublimación.

### CANTIDADES

Caja - 50 ud. / Pack - 1 ud.

### TALLAS

S · M · L · XL · XXL

### COLORES



01  
Blanco

02  
Negro

55  
Marino



Detalle cintura con  
cordón ajustable



Detalle bolsillo  
lateral

# 0357

## NOVAK



### CARACTERÍSTICAS

100% poliéster, 75D twill, 110 g/m².  
Bermuda deportiva con largo especial, con dos bolsillos profundos y reforzados para las bolas.  
Cinturilla elástica con cordón ajustable. Diseño juvenil, ligero y transpirable con interior frontal en malla de microfibra.

\* Tacto extra suave.

\* Producto especial para sublimación.

### CANTIDADES

Caja - 50 ud. / Pack - 1 ud.

### TALLAS

S · M · L · XL · XXL

### COLORES



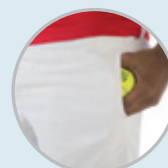
01  
Blanco

02  
Negro

55  
Marino



Detalle cintura ajustable  
con cordón.



Detalle bolsillo  
lateral

# 0351

## NADIA



### CARACTERÍSTICAS

95% viscosa/5% elastano, 180 g/m².  
Camiseta deportiva con detalle de pliegues en tirantes. Tejido de tacto suave y agradable. Corte entallado en punto liso con costuras laterales. Bajos con forma, dándole un diseño actual.

\* Tratamiento Roly.

### CANTIDADES

Caja - 50 ud. / Pack - 1 ud.

### TALLAS

S · M · L · XL

### COLORES



02  
Negro



78  
Rosetón



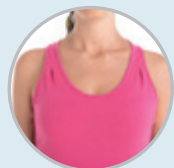
12  
Turquesa



55  
Marino



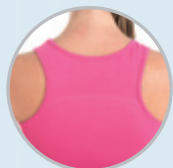
118  
Lima Limón



Detalle escote y tirantes  
con pinza en frontal



Detalle bajo de la  
camiseta



Detalle espalda





# 0352 MARTINA



## CARACTERÍSTICAS

88% Poliéster / 12% Elastano, 140 g/m².  
Camiseta técnica de tirantes combinada en tejido y colorido. Corte entallado con costuras laterales giradas y detalle de vivo en contraste. Diseño anatómico. Textura extra suave y transpirable.

\* Tratamiento Roly.

## CANTIDADES

Caja - 50 ud. / Pack - 1 ud.

## TALLAS

S · M · L · XL

## COLORES



340178  
Rosa Chicle  
Blanco  
Rosetón



120155  
Turquesa  
Blanco  
Marino



550110  
Marino  
Blanco  
Celeste



2251255  
Lima  
Turquesa  
Marino



Detalle escote



Detalle lateral



Detalle espalda

# 0353

## KOURNI



### CARACTERÍSTICAS

100% poliéster. 120 g/m².  
Polo técnico combinado manga corta.  
Mangas y cuello acanalado. Diseño  
anatómico. Tejido de tacto suave,  
ligero y agradable.

\* Producto especial para sublimación.  
\* Tratamiento Roly.

### CANTIDADES

Caja - 50 ud. / Pack - 1 ud.

### TALLAS

S · M · L · XL

### COLORES



0160  
Blanco  
Rojo



0178  
Blanco  
Rosetón



7802  
Rosetón  
Negro



1255  
Turquesa  
Marino



22502  
Lima  
Negro



Detalle hombro con  
contraste



Detalle diseño lateral  
y contraste



# 0355

## ARANTXA



### CARACTERÍSTICAS

92% poliéster / 8% elastano, 150 g/m².  
Falda pantalón deportiva.  
Diseño anatómico con cinturilla elástica  
ancha para un máximo confort.  
Tejido ligero y suave al tacto.

- \* Producto especial para sublimación.
- \* Tratamiento Roly.

### CANTIDADES

Caja - 50 ud. / Pack - 1 ud.

### TALLAS

S · M · L · XL

### COLORES



01  
Blanco



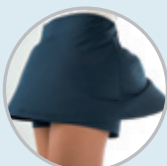
02  
Negro



78  
Rosetón



55  
Marino



Detalle pantalón

# 0354

## STEFFI



### CARACTERÍSTICAS

92% poliéster / 8% elastano. 240 g/m².  
Polo técnico combinado sin mangas.  
Tejido Interlock combinado con rejilla  
en costados y espalda.  
Vivos en sisas y escote. Cuello camisero.  
Con diseño actual y agradable al tacto.

- \* Producto especial para sublimación.
- \* Tratamiento Roly.

### CANTIDADES

Caja - 50 ud. / Pack - 1 ud.

### TALLAS

S · M · L · XL

### COLORES



3478  
Rosa Chicla  
Rosetón



7802  
Rosetón  
Negro



1255  
Turquesa  
Marino



Detalle espalda



# 0321

## PATTY



### CARACTERÍSTICAS

95% algodón/5% elastano, 220 g/m².  
Falda pantalón con cinturilla elástica, tejido  
cómodo y agradable al tacto.

\* Tratamiento Roly.

### CANTIDADES

Caja - 50 ud. / Pack - 1 ud.

### TALLAS

S · M · L · XL



Detalle pantalón

### COLORES



01  
Blanco



02  
Negro



60  
Rojo



# 0323 WILLIAMS



## CARACTERÍSTICAS

90% algodón/10% elastano, punto liso, 260 g/m².  
Vestido deportivo combinado con top interior.  
Diseño actual con tejido cómodo y agradable al tacto.

\* Tratamiento Roly.

## CANTIDADES

Caja - 50 ud. / Pack - 1 ud.

## TALLAS

S · M · L · XL



Detalle contraste costado.



Detalle espalda.

## COLORES



0160  
Blanco  
Rojo



0212  
Negro  
Turquesa

# 0322 NELLY



## CARACTERÍSTICAS

100% algodón, punto liso, 210 g/m².  
Pantalón corto con cinturilla elástica.

\* Complementario del vestido Williams.  
\* Tratamiento Roly.

## CANTIDADES

Caja - 100 ud. / Pack - 5 ud.

## TALLAS

S · M · L · XL

## COLORES



01  
Blanco



02  
Negro

# 0319

## VENUS



### CARACTERÍSTICAS

100% poliéster multi stretch, 180 g/m<sup>2</sup>.  
Chaqueta combinada con puños y bajo  
acanalado, y cremallera completa en  
contraste.

\* Producto especial para sublimación.

### CANTIDADES

Caja - 25 ud. / Pack - 1 ud.

### TALLAS

S · M · L · XL

### COLORES



0102  
Blanco  
Negro



0160  
Blanco  
Rojo



2378  
Plomo  
Rosetón



Detalle contraste  
espalda



Detalle bolsillo lateral





# 0324 SHARA



## CARACTERÍSTICAS

92% poliéster/8% elastano, punto liso, 180 g/m². Camiseta deportiva, ligera, confortable y agradable al tacto, semi-entallada, combinada con punto piqué. Tejido transpirable de fácil secado.

\* Producto especial para sublimación.

## CANTIDADES

Caja - 50 ud. / Pack - 1 ud.

## TALLAS

S · M · L · XL

## COLORES



01  
Blanco



02  
Negro



78  
Rosetón



12  
Turquesa



Detalle escote y manga



Detalle espalda



HIGH TECH

# 0361

## TÉRMICA BEST



### CARACTERÍSTICAS

85% poliamida / 15% elastano, 200 g/m².  
Camiseta térmica profesional con tejido  
técnico reforzado. Diseño anatómico extra  
confortable. Ligera y transpirable.

### CANTIDADES

Caja - 50 ud. / Pack - 1 ud.

### TALLAS

3XS/2XS · XS/S · M/L · XL/XXL

### COLORES



01  
Blanco



02  
Negro



03  
Amarillo



31  
Naranja



60  
Rojo



05  
Royal



55  
Marino



20  
Verde Kelly



Detalle pecho



Detalle manga



# 0496

## VERONA



### CARACTERÍSTICAS

92% poliamida/8% elastano, 230 g/m².  
Prenda térmica de máximo confort. Tejido  
técnico elástico de fácil lavado. Top doble,  
sujeción máxima. Frontal y espalda especial  
punto transpirable. Vivos y detalles en  
contraste. Terminación elástico reforzado.

### CANTIDADES

Caja - 50 ud. / Pack - 1 ud.

### TALLAS

XS/S · M/L

### COLORES



02  
Negro



Detalle espalda



Detalle punto  
transpirable

# 0498

## LEONARDO



### CARACTERÍSTICAS

92% poliamida/8% elastano, 230 g/m².  
Prenda térmica de máximo confort, tejido técnico elástico de fácil lavado y terminación elástica reforzada. Franja frontal y espalda: especial punto transpirable. Coderas: especial punto canalé adaptable.

### CANTIDADES

Caja - 50 ud. / Pack - 1 ud.

### TALLAS

M/L · XL/XXL · XXXL

### COLORES



02  
Negro



Detalle punto  
transpirable



# 0494

## ATLANTA HOMBRE



### PANTALÓN

#### CARACTERÍSTICAS

92% poliamida/8% elastano, 230 g/m<sup>2</sup>.  
Prenda térmica máximo confort.  
Tejido técnico elástico de fácil lavado.  
Entrepierna especial punto transpirable,  
rodilleras especial punto canalé  
adaptable, cinturilla y tobilleras de  
elástico reforzado.

#### CANTIDADES

Caja - 50 ud. / Pack - 1 ud.

#### TALLAS

XS/S · M/L · XL/XXL

#### COLORES



02  
Negro



Detalle punto  
transpirable







# 0495

## ATLANTA MUJER



### PANTALÓN

#### CARACTERÍSTICAS

92% poliamida/8% elastano, 230 g/m<sup>2</sup>.  
Prenda térmica máximo confort.  
Tejido técnico elástico de fácil lavado.  
Entrepierna especial punto transpirable, rodilleras especial punto canalé adaptable, cinturilla y tobilleras de elástico reforzado.

#### CANTIDADES

Caja - 50 ud. / Pack - 1 ud.

#### TALLAS

XS/S · M/L · XL/XXL

#### COLORES



02  
Negro



Detalle punto  
transpirable



**RUNNING**

# 0493

## ATHLETIC

### CARACTERÍSTICAS

92% poliamida/8% elastano, 180 g/m².  
Malla unisex, media pierna deportiva  
con banda reflectante en parte delantera  
y trasera. Cinturilla elástica con cordón  
interior ajustable y costuras exteriores a  
contraste.

### CANTIDADES

Caja - 50 ud. / Pack - 1 ud.

### TALLAS

S · M · L · XL · XXL

### COLORES



02  
Negro



Detalle banda  
reflectante



# 0446

## OUTRUN



### CARACTERÍSTICAS

90% poliéster/10% elastano, 210 g/m<sup>2</sup>.  
Malla running hombre. Tejido transpirable  
fácil lavado y secado.

### CANTIDADES

Caja - 50 ud. / Pack - 1 ud.

### TALLAS

S · M · L · XL · XXL

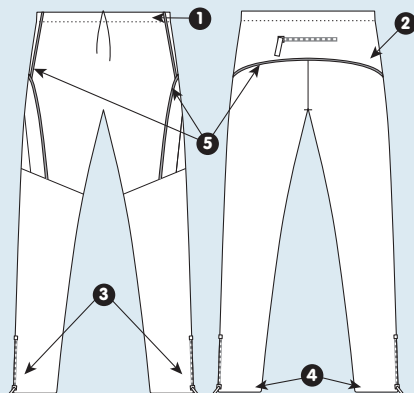
### COLORES



**0257**  
Negro  
Granate



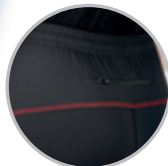
**0258**  
Negro  
Gris



- ❶ Cinturilla elástica con cordón interior ajustable.
- ❷ Bolsillo trasero con cremallera.
- ❸ Cremalleras con bandas reflectantes en los bajos.
- ❹ Cinta de silicona en los tobillos para mayor sujeción.
- ❺ Costuras a contraste.



Detalle costuras laterales  
a contraste



Detalle bolsillo trasero



Detalle cremallera con  
bandas reflectantes



# 0447 EXCEED

NEW



## CARACTERÍSTICAS

90% poliéster/10% elastano, 210 g/m².  
Malla running mujer, media pierna. Tejido transpirable fácil lavado y secado.

## CANTIDADES

Caja - 50 ud. / Pack - 1 ud.

## TALLAS

S · M · L · XL · XXL

## COLORES



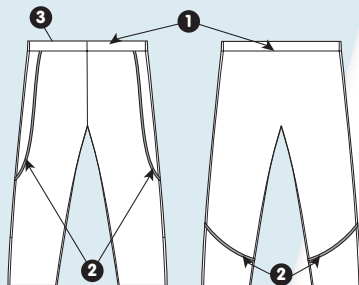
0268  
Negro  
Verde Agua



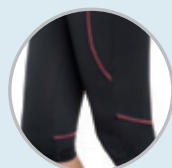
0263  
Negro  
Morado



0278  
Negro  
Rosetón



- 1 Cintura elástica partida en espalda.
- 2 Costuras exteriores en contraste.
- 3 Pequeño bolsillo interior.



Detalle costuras  
exteriores



Detalle cintura partida  
en espalda

# 0448 STREAM

NEW



## CARACTERÍSTICAS

90% poliéster/10% elastano, 210 g/m².  
Camiseta running mujer. Tejido transpirable fácil lavado y secado.

## CANTIDADES

Caja - 50 ud. / Pack - 1 ud.

## TALLAS

S · M · L · XL · XXL

## COLORES



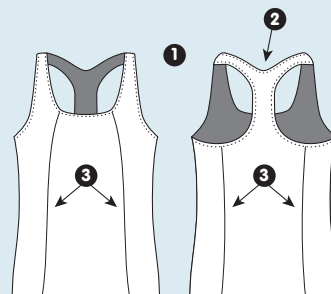
6802  
Verde Agua  
Negro



6302  
Morado  
Negro



7802  
Rosetón  
Negro



- 1 Diseño ajustado sin costuras laterales para mayor comodidad.
- 2 Espalda estilo nadadora.
- 3 Costuras en contraste.



Detalle escote  
y costuras



Detalle espalda  
y costuras

# 1073

## ASTUN



### CARACTERÍSTICAS

65% poliéster / 35% algodón, 280 g/m².  
Pantalón largo de corte recto con dos bolsillos laterales y cinturilla elástica con cordón ajustable.

\* Color gris vigoré 58:  
65% algodón / 30% poliéster / 5% viscosa.

### CANTIDADES

Caja - 30 ud. / Pack - 5 ud.

### TALLAS

S · M · L · XL · XXL  
3/4 - 5/6 - 7/8 - 9/10 - 11/12

### COLORES



02  
Negro



58  
Gris Vigoré



55  
Marino





# 0508

## SENECA



DISPONIBLE  
DURANTE 4 AÑOS



### CARACTERÍSTICAS

65% poliéster / 35% algodón, felpa perchada, 265 g/m².  
Pantalón largo de niño, de corte recto con cinturilla elástica.

### CANTIDADES

Caja - 25 ud. / Pack - 1 ud.

### TALLAS

2 · 4 · 6 · 8 · 10



55  
Marino



58  
Gris



72  
Frambuesa



# 0405

## LEIRE



### CARACTERÍSTICAS

92% algodón / 8% elastano, punto liso, 270 g/m².  
Leggings mujer. Malla larga con cinturilla elástica y costuras laterales. Diseño anatómico. Textura extra suave.

\* Color gris vigoré 58:

81% algodón / 13% viscosa / 6% elastano.

\* Tratamiento Roly.

### CANTIDADES

Caja - 50 ud. / Pack - 1 ud.

### TALLAS

S · M · L · XL · XXL

### COLORES



01  
Blanco



02  
Negro



58  
Gris Vigoré



55  
Marino



50  
Berenjena



87  
Chocolate



# 1090 BOX



## CARACTERÍSTICAS

90% algodón / 10% elastano, punto liso, 280 g/m².  
Pantalón sport largo, cómodo, de corte femenino  
ajustado y cintura elástica ancha.

\* Color gris vigoré 58:  
81% algodón / 13% viscosa / 6% elastano.  
\* Tratamiento Roly.

## CANTIDADES

Caja - 50 ud. / Pack - 1 ud.

## TALLAS

S · M · L · XL · XXL

## COLORES



02  
Negro



58  
Gris Vigoré



60  
Rojo



55  
Marino



# 1098

## SERENA



### CARACTERÍSTICAS

94% algodón/6% elastano, punto liso, 230 g/m².  
Pantalón sport señora. Corte recto, con cinturilla elástica ancha y cordón con terminación metálico. Nuevo diseño de gran confort y acabado extra suave.

\* Complementario chaqueta Venus.

\* Color gris vigoré 58: 80% algodón / 14% viscosa / 6% elastano.

### CANTIDADES

Caja - 50 ud. / Pack - 1 ud.

### TALLAS

S · M · L · XL · XXL

### COLORES



01  
Blanco



02  
Negro



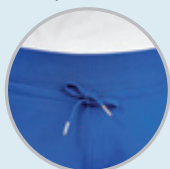
58  
Gris Vigoré



60  
Rojo



05  
Royal



Detalle cinturilla elástica  
y cordón ajustable



# 0317 CARLA



## CARACTERÍSTICAS

92% algodón/8% elastano, punto liso, 270 g/m².  
Malla deportiva mujer, media pierna con  
apertura y cintura elástica.

- \* Color gris vigoré 58:  
81% algodón / 13% viscosa / 6% elastano.
- \* Tratamiento Roly.

## CANTIDADES

Caja - 50 ud. / Pack - 1 ud.

## TALLAS

S · M · L · XL · XXL

## COLORES



02  
Negro



58  
Gris Vigoré



55  
Marino



50  
Berenjena



# 0314

## ACRÓPOLIS



DISPONIBLE  
DURANTE 3 AÑOS

### CARACTERÍSTICAS

100% poliéster, tejido acetato liso, 250 g/m².  
Chándal combinado de chaqueta y pantalón. Chaqueta con manga ranglán, dos bolsillos laterales, cremallera invertida efecto sellado, canalé en cuello, puños y cintura. Pantalón liso de corte recto, dos bolsillos laterales y cinturilla con goma y cordón ajustable.

\* Producto especial para sublimación.

- 1 Dos bolsillos laterales.
- 2 Canalé en cuello, puños y cintura.
- 3 Dos bolsillos laterales.
- 4 Cinturilla con goma y cordón ajustable.

### CANTIDADES

Caja - 15 ud. / Pack - 1 ud.

### TALLAS

S · M · L · XL · XXL  
2 · 4 · 6 · 8 · 10 · 12 · 14 · 16

### COLORES



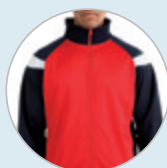
5501  
Marino  
Blanco



5560  
Marino  
Rojo



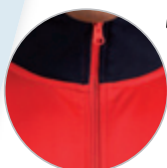
5505  
Marino  
Royal



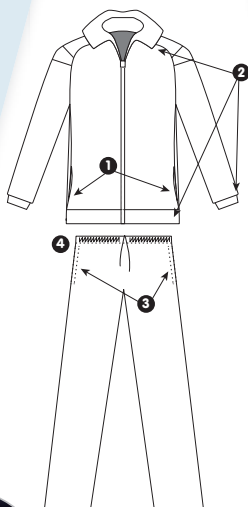
Detalle frontal



Detalle bolsillo  
lateral y costado



Cremallera invertida para  
mejor cierre y estanqueidad



# 0318

## CORINTO



DISPONIBLE  
DURANTE 3 AÑOS

### CARACTERÍSTICAS

100% poliéster, tejido acetato liso, 250 g/m².  
Pantalón liso de corte recto, con dos bolsillos laterales, cinturilla con goma y cordón ajustable.

\* Complementario para modelos Acrópolis y Olimpo.

### CANTIDADES

ADULTO: Caja - 25 ud. / Pack - 1 ud.  
NIÑO: Caja - 50 ud. / Pack - 1 ud.

### TALLAS

S · M · L · XL · XXL  
4 · 6 · 8 · 10 · 12 · 14 · 16

### COLORES



55  
Marino

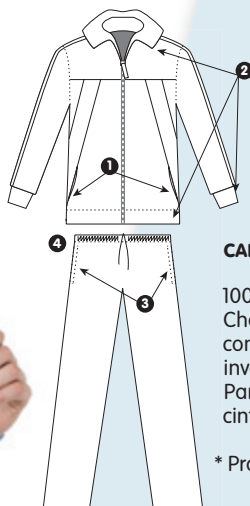




# 0315 OLIMPO



DISPONIBLE  
DURANTE 3 AÑOS



## CARACTERÍSTICAS

100% poliéster, tejido acetato liso, 250 g/m<sup>2</sup>. Chándal combinado de chaqueta y pantalón. Chaqueta con manga recta, dos bolsillos laterales, cremallera invertida efecto sellado y canalé en cuello, puños y cintura. Pantalón liso de corte recto, dos bolsillos laterales, cinturilla con goma y cordón ajustable.

\* Producto especial para sublimación.

- ❶ Dos bolsillos laterales.
- ❷ Canalé en cuello, puños y cintura.
- ❸ Dos bolsillos laterales.
- ❹ Cinturilla con goma y cordón ajustable.

## CANTIDADES

Caja - 15 ud. / Pack - 1 ud.

## TALLAS

S · M · L · XL · XXL  
4 · 6 · 8 · 10 · 12 · 14 · 16

## COLORES



3155  
Naranja  
Marino



1055  
Celeste  
Marino



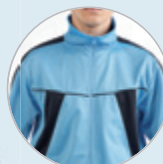
4255  
Azul  
Marino



0455  
Verde  
Marino



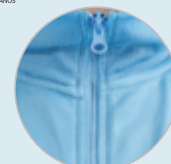
DISPONIBLE  
DURANTE 2 AÑOS



Detalle contraste  
frontal



Detalle contraste  
mangas



Cremallera invertida para  
mejor cierre y estanqueidad

**1090**  
**BOX**  
P. 161





# 0307 GALES



DISPONIBLE  
DURANTE 2 AÑOS

## CARACTERÍSTICAS

100% poliéster, tejido acetato liso, 230 g/m<sup>2</sup>. Chándal combinado de chaqueta y pantalón. Chaqueta con cremallera completa, manga ranglán, 2 bolsillos exteriores con cremallera y puños elásticos. Inserciones de vivos en contraste. Pantalón de corte recto con 2 bolsillos laterales con cremallera y cinturilla elástica con cordón ajustable.

## CANTIDADES

Caja - 15 ud. / Pack - 1 ud.

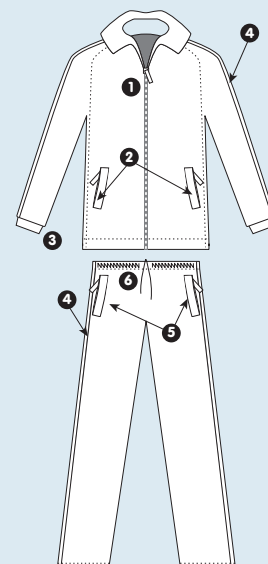
## TALLAS

S · M · L · XL · XXL  
4 · 6 · 8 · 10 · 12 · 14 · 16

## COLORES



55  
Marino



- 1 Cremallera completa.
- 2 Dos bolsillos exteriores con cremallera.
- 3 Manga ranglán y puños elásticos.
- 4 Inserciones de vivos en contraste.
- 5 Dos bolsillos laterales con cremallera.
- 6 Cintura con cordón ajustable.





Vive la  
experiencia  
de la realidad  
aumentada  
con Roly aquí





**WORKWEAR**  
COLLECTION

# 5061 SOFÍA



DISPONIBLE HOMBRE  
Página 172

## CARACTERÍSTICAS

65% poliéster / 35% algodón popelín, 130 g/m².  
Camisa de corte entallado con pinzas en delantero y espalda, bolsillo frontal izquierdo y tapeta cubre botones. Bajo con forma. Cuidado fácil.

## CANTIDADES

## TALLAS

Caja - 36 ud. / Pack - 1 ud. S · M · L · XL · XXL

## COLORES



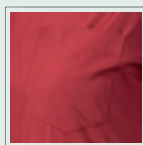
01  
Blanco



02  
Negro



57  
Granate



Detalle bolsillo  
frontal

# 5506 MOSCÚ

## CARACTERÍSTICAS

97% algodón / 3% spandex, popelín, 130 g/m².  
Camisa de tejido stretch, manga larga y cuello almidonado de 1 botón. Puños con 2 botones y bajo con forma. Cuidado fácil.

## CANTIDADES

## TALLAS

Caja - 36 ud. / Pack - 1 ud. S · M · L · XL · XXL

## COLORES



01  
Blanco



02  
Negro







ÚLTIMO AÑO  
DISPONIBLE

## 5062 ROMA

### CARACTERÍSTICAS

97% algodón / 3% spandex, popelín, 130 g/m².  
Camisa de tejido stretch, manga corta y cuello  
almidonado de 1 botón. Bajo con forma.  
Cuidado fácil.

### CANTIDADES

Caja - 36 ud. / Pack - 1 ud.

### TALLAS

S · M · L · XL · XXL

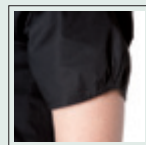
### COLORES



01  
Blanco



02  
Negro



Detalle frunce  
bocamanga



ÚLTIMO AÑO  
DISPONIBLE

## 5069 PARIS

### CARACTERÍSTICAS

97% algodón / 3% spandex, popelín, 130 g/m².  
Camisa manga 3/4 tejido stretch, corte  
entallado con pinzas, delantero y espalda.  
Manga con abertura. Bajo con forma.  
Cuidado fácil.

### CANTIDADES

Caja - 36 ud. / Pack - 1 ud.

### TALLAS

S · M · L · XL · XXL

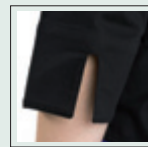
### COLORES



01  
Blanco



02  
Negro



Detalle abertura  
manga

# 5503

## AIFOS



DISPONIBLE MUJER  
Página 170

### CARACTERÍSTICAS

65% poliéster / 35% algodón popelín, 130 g/m².  
Camisa de manga corta y cuello clásico  
almidonado de 1 botón. Bolsillo frontal  
izquierdo, tapeta con 7 botones a tono y  
bajo con forma. Cuidado fácil.

### CANTIDADES

Caja - 36 ud. / Pack - 1 ud.

### TALLAS

M · L · XL · XXL · XXXL

### COLORES



01  
Blanco



02  
Negro



58  
Gris



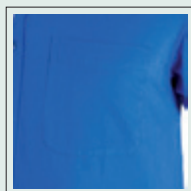
57  
Granate



65  
Azulina



55  
Marino



Detalle bolsillo frontal



# 5504

## AIFOS MANGA LARGA

### CARACTERÍSTICAS

65% poliéster / 35% algodón, popelín, 130 g/m².  
Camisa de manga larga, cuello clásico  
almidonado de 1 botón y bolsillo frontal izquierdo.  
Tapeta con 7 botones a tono. Bajo con forma.  
Cuidado fácil.

### CANTIDADES

Caja - 36 ud. / Pack - 1 ud.

### TALLAS

M · L · XL · XXL · XXXL

### COLORES



01  
Blanco

02  
Negro

58  
Gris



57  
Granate

65  
Azulina

55  
Marino



Detalle bolsillo frontal



# 5161

## SOFÍA MANGA LARGA

NEW

### CARACTERÍSTICAS

65% poliéster / 35% algodón popelín, 130 g/m².  
Camisa de manga larga, corte entallado  
con pinzas en delantero y espalda, bolsillo  
frontal izquierdo y tapeta cubre botones.  
Puño con 2 botones. Bajo con forma.  
Cuidado fácil.

### CANTIDADES

Caja - 36 ud. / Pack - 1 ud.

### TALLAS

S - M · L · XL · XXL

### COLORES



01  
Blanco

02  
Negro



# 9122

## CHEF



### CARACTERÍSTICAS

100% poliéster, 220 g/m².  
Delantal dos bolsillos. Tirante cuello ajustable dos botones. Cinta ajustable en cintura. Medidas (ancho x alto): 92 cm x 111 cm (excluyendo el tirante del cuello).

### CANTIDADES

Caja - 50 ud. / Pack - 1 ud.

### TALLA ÚNICA

### COLORES



01  
Blanco



02  
Negro



57  
Granate



Detalle botón ajustable



Detalle bolsillo lateral

# 9124

## MINI



### CARACTERÍSTICAS

100% sarga de algodón, 220 g/m².  
Delantal pequeño con dos bolsillos. Cinta en torno a la cintura. Medidas 45 cm x 30 cm.

### CANTIDADES

Caja - 100 ud. / Pack - 1 ud.

### TALLA ÚNICA

### COLORES



02  
Negro



57  
Granate



# 9123 CLASSIC

## CARACTERÍSTICAS

100% sarga de algodón, 220 g/m².  
Delantal corto con bolsillo de tres compartimentos. Cinta en torno a la cintura.  
Medidas: 71 cm x 43 cm.

## CANTIDADES

Caja - 50 ud. / Pack - 1 ud.

## TALLA ÚNICA

## COLORES



02  
Negro



Detalle bolsillo con tres compartimentos



# 9121 GOURMET

## CARACTERÍSTICAS

100% sarga de algodón, 220 g/m².  
Delantal clásico de tres bolsillos. Dos posiciones mediante botones automáticos: largo y corto.

\* Medidas cerrado (ancho x alto): 92 x 37,5 cm.

\* Medidas abierto (ancho x alto): 92 x 75 cm.

## CANTIDADES

Caja - 50 ud. / Pack - 1 ud.

## TALLA ÚNICA

## COLORES



57  
Granate



01  
Blanco



Detalle de 2 posiciones mediante botones automáticos



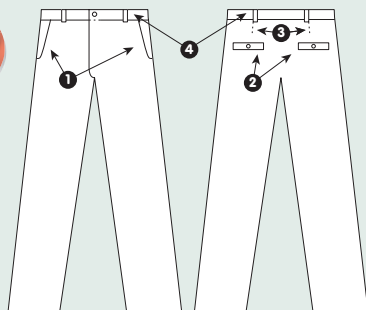
ÚLTIMO AÑO  
DISPONIBLE



# 9106

## RITZ

NEW



- ❶ Dos bolsillos laterales de corte oblicuo tipo "chino".
- ❷ Dos bolsillos traseros de ojal con botón.
- ❸ Pinzas traseras.
- ❹ Trabillas para cinturón.

### CARACTERÍSTICAS

95% algodón / 5% elastano, 260 g/m<sup>2</sup>  
Pantalón largo de hombre, de tejido resistente y corte cómodo, especial para hostelería y ámbito laboral.

### CANTIDADES

Caja - 20 ud. / Pack - 1 ud.

### TALLAS

38 - 40 - 42 - 44 - 46 - 48 - 50 - 52

### COLORES



02  
Negro



219  
Gris Niebla



36  
Amarillo Cádiz



217  
Verde Jungla



103  
Azul Clásico



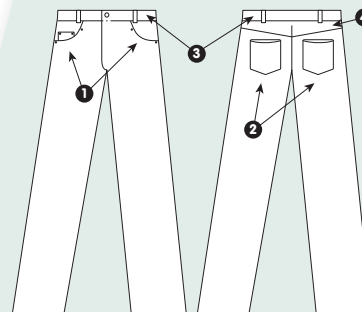
55  
Marino





# 9107 HILTON

NEW



- ❶ Dos bolsillos delanteros. Sobre el derecho, además, un bolsillo monedero.
- ❷ Dos bolsillos traseros.
- ❸ Trabillas para el cinturón.
- ❹ Detalle de canesú, emulando a los pantalones vaqueros.

## CARACTERÍSTICAS

95% algodón / 5% elastano, 260 g/m<sup>2</sup>.  
Pantalón largo de mujer, con tejido cómodo y resistente.

## CANTIDADES

Caja - 20 ud. / Pack - 1 ud.

## TALLAS

38 - 40 - 42 - 44 - 46 - 48

## COLORES



02  
Negro



219  
Gris Niebla



36  
Amarillo Cádiz



217  
Verde Jungla



103  
Azul Clásico



55  
Marino



# 9200

## DAILY NEXT



### CARACTERÍSTICAS

80% poliéster / 20% algodón, 210 g/m².  
Pantalón laboral largo de tejido resistente.

- ❶ Cintura ajustable elástica en parte trasera.
- ❷ Dos bolsillos frontales.
- ❸ Un bolsillo trasero con solapa y cierre velcro.
- ❹ Un bolsillo lateral izquierdo estrecho y sin solapa.
- ❺ Un bolsillo lateral derecho con solapa.

### CANTIDADES

Caja - 25 ud. / Pack - 1 ud.

### TALLAS

38	40	42	44	46	48
50	52	54	56	58	60

### COLORES



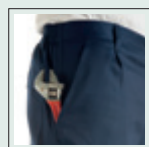
02 Negro



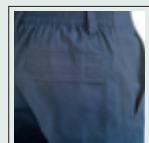
23 Plomo



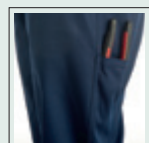
55 Marino



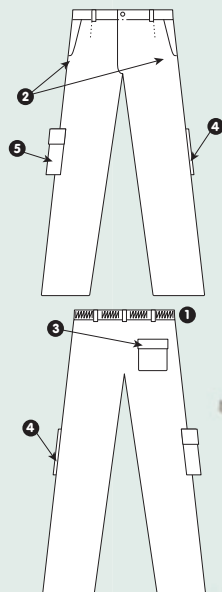
Detalle bolsillo pantalón



Detalle bolsillo trasero



Detalle bolsillo carga



# 9100 DAILY

## CARACTERÍSTICAS

65% poliéster / 35% algodón viscosa, 235 g/m².  
Pantalón largo de tejido resistente.

\* Asiento doble reforzado y doble tejido en rodilleras.

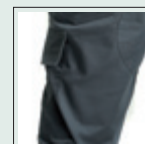
## CANTIDADES

## TALLAS

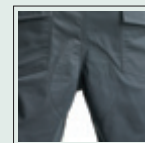
Caja - 25 ud. / Pack - 1 ud.

38	40	42	44	46	48
50	52	54	56	58	60

## COLORES



Detalle bolsillo cargo de pantalón



Detalle tiro reforzado

- 1 Cintura ajustable elástica en parte trasera.
- 2 Dos bolsillos frontales.
- 3 Dos bolsillos funcionales traseros con solapa y cierre velcro.
- 4 Un bolsillo funcional lateral con fuelle, solapa y cierre velcro.
- 5 Asiento doble reforzado.
- 6 Doble tejido en rodilleras.
- 7 Bolsillo lateral derecho estrecho y sin solapa.

# 9118

## DAILY MUJER

## CARACTERÍSTICAS

65% poliéster / 35% algodón, 235 g/m².  
Pantalón de tejido resistente. 1 bolsillo funcional lateral trasero.

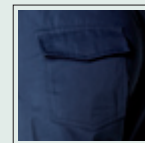
## CANTIDADES

## TALLAS

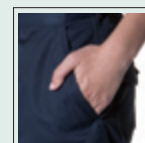
Caja - 25 ud. / Pack - 1 ud.

36	38	40	42
44	46	48	

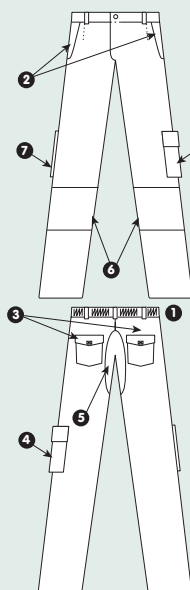
## COLORES



Detalle bolsillo solapa trasero



Detalle bolsillo frontal





# 9108

## PROTECT

### CARACTERÍSTICAS

65% poliéster / 35 % algodón, 245 g/m².  
Pantalón recto sin pinzas, con cinturilla ajustable mediante gomas elásticas para mayor adaptación. Dos bolsillos traseros y un bolsillo lateral con cierre de cremallera en el lado derecho. Dos bolsillos laterales : izquierdo con tapeta más un bolsillo para móvil, y derecho con varios compartimentos. Cintura: colgador para llaves. Bolsillos interiores para protección de las rodillas. Trabillas en bolsillos traseros y laterales.

\* Gama alta.

### CANTIDADES

Caja - 25 ud. / Pack - 1 ud.

### TALLAS

38	40	42	44	46	48
50	52	54	56	58	60

### COLORES



# 9102

## PANTALÓN PINTOR

### CARACTERÍSTICAS

65% poliéster / 35% algodón, 200 g/m².  
Pantalón largo de tejido resistente y cinturilla ajustable elástica en parte trasera.  
2 bolsillos frontales.  
1 bolsillo lateral con solapa y cierre velcro.  
1 bolsillo funcional trasero.

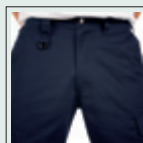
### CANTIDADES

Caja - 25 ud. / Pack - 1 ud.

### TALLAS

38	40	42	44	46	48
50	52	54	56	58	60

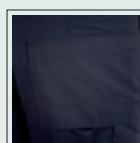
### COLORES



Detalle tiro delantero



Detalle bolsillo lateral derecho



Detalle bolsillo trasero



Detalle bolsillo con cremallera



Detalle goma cintura





Detalle cierre bolsillo con velcro



Detalle bolsillo cargo lateral



Detalle bolsillo



## 6715 AMAZONAS

### CARACTERÍSTICAS

100% algodón . 200 g/m².  
Bermuda.

\* Bermuda muy cómoda para tiempo libre y laboral.

- 1 Cintura, elástico ajustable en laterales.
- 2 Dos bolsillos frontales.
- 3 Dos bolsillos laterales con tapeta, cierre velcro y fuelle central.
- 4 Dos bolsillos traseros de ojal con botón.



### CANTIDADES

Caja - 50 ud. / Pack - 1 ud.

### TALLAS

S · M · L · XL · XXL · XXXL

### COLORES



21  
Piedra



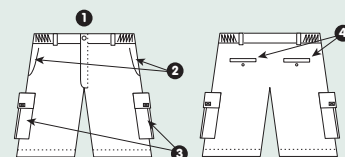
13  
Kaki



55  
Marino



23  
Plomo



## 5063 CHALECO SEGURIDAD

### CARACTERÍSTICAS

100% poliéster.  
Chaleco fluorescente , alta visibilidad. Bandas reflectantes.

\* Certificación CE según las normas: EN ISO 13688:2013 y  
UNE-EN ISO 20471:2013.

### CANTIDADES

Caja - 40 ud. / Pack - 1 ud.

### TALLAS

XL

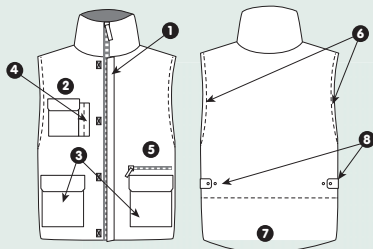
### COLORES



03  
Amarillo

# 5067

## ALMANZOR



### CARACTERÍSTICAS

Exterior: 85% poliéster / 15% algodón, 200 g/m².

Interior: 100% poliéster acolchado, 170 g/m².

Chaleco laboral multibolsillo con bolsillo interior con velcro.

- 1 Cremallera central con trabilla y velcro.
- 2 Un bolsillo exterior para móvil en lado derecho.
- 3 Dos bolsillos frontales con fuelle y aberturas laterales.
- 4 Dos depósitos para bolígrafos.
- 5 Bolsillo cremallera. 1 Bolsillo interior con velcro.
- 6 Cortavientos en bocamangas.
- 7 Bajo posterior con faldón.
- 8 Ajustador con cierre automático.

### CANTIDADES

Caja - 20 ud. / Pack - 1 ud.

### TALLAS

S · M · L · XL · XXL · XXXL

### COLORES



01  
Blanco



02  
Negro



58  
Gris



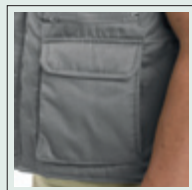
60  
Rojo



05  
Royal



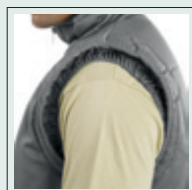
55  
Marino



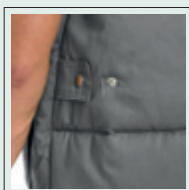
Detalle de bolsillo con cremallera



Detalle bolsillo frontal superior



Detalle elástico



Detalle botón de ajuste







**1218  
EXTREME**

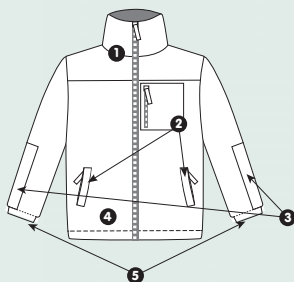
P.61

# 9103

## DYNAMIC



ÚLTIMO AÑO  
DISPONIBLE



### CARACTERÍSTICAS

100% poliéster micro-polar pelo largo, 280 g/m<sup>2</sup>. Poliéster Tafetán 210. Chaqueta laboral con tejido combinado.

\* Tratamiento antipilling

- ❶ Cremallera completa.
- ❷ Tres bolsillos con cremallera.
- ❸ Refuerzos en antebrazo, canesú delantero espalda.
- ❹ Cintura ajustable con reguladores.
- ❺ Puños con elástico.

### CANTIDADES

Caja - 12 ud. / Pack - 1 ud.

### TALLAS

S · M · L · XL · XXL

### COLORES



02  
Negro



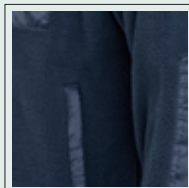
55  
Marino



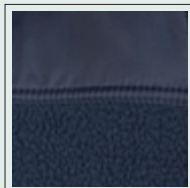
Detalle bolsillo  
frontal superior



Detalle refuerzo  
antebrazo



Detalle bolsillo lateral  
con cremallera



Detalle canesú trasero





# 8903 KINETIC



ÚLTIMO AÑO  
DISPONIBLE



## CARACTERÍSTICAS

100% acrílico.  
Jersey de manga larga de cuello redondo.

- ❶ Parches de refuerzo en hombros y codos.
- ❷ Bolsillo delantero con tapeta y velcro.
- ❸ Bolsillo funcional en manga.

## CANTIDADES

Caja - 25 ud. / Pack - 1 ud.

## TALLAS

M · L · XL · XXL

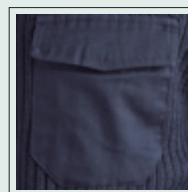
## COLORES



55  
Marino



Detalle bolsillo  
manga



Detalle bolsillo



Detalle refuerzo  
hombro



Detalle refuerzo  
codo





Vive la  
experiencia  
de la realidad  
aumentada  
con Roly aquí





**SCHOOL**  
COLLECTION



# 0507

## PANTALÓN PRESTON



DISPONIBLE  
DURANTE 4 AÑOS

### CARACTERÍSTICAS

65% poliéster / 35% viscosa, 280 g/m<sup>2</sup>

Pantalón colegial

Corte clásico. Cierre delantero mediante botón y cremallera.

Pinzas a ambos lados en la zona trasera y pliegues en la parte delantera.

Cintura con travillas para cinturón y elástico en los laterales de la cintura para ajuste de talla.

Bolsillos delanteros de corte oblicuo tipo "chino".

En las tallas 2, 4 y 6, el pantalón llevará la bragueta simulada sin botón, y elástico en cintura por la parte trasera hasta la trabilla delantera, para facilitar que el niño se pueda subir y bajar el pantalón con facilidad.

### CANTIDADES

Caja - 25 ud. / Pack - 1 ud.

### TALLAS

2 · 4 · 6 · 8 · 10 · 12 · 14 · 16

S · M

### COLORES



55  
Marino



58  
Gris



Detalle bolsillo



Detalle botón y  
cremallera





# 0501

## JERSEY

### COLEGIAL



DISPONIBLE  
DURANTE 3 AÑOS

#### CARACTERÍSTICAS

100% Acrílico liso.  
Jersey cuello pico, puños con elástico  
y ajustador en cintura (fajilla).

\* Tacto agradable y antipiling.

#### CANTIDADES

Caja - 25 ud. / Pack - 1 ud.

#### TALLAS

2 · 4 · 6 · 8 · 10 · 12 · 14 · 16  
S · M · L · XL · XXL

#### COLORES



57  
Granate



56  
Verde Botella



55  
Marino

#### COMBÍNALOS CON...



6610  
PEGASO  
NIÑO  
Página 49



5008  
CARPE  
NIÑO  
Página 64



# 0506

## FALDA NIÑA SANTANA CON TIRANTES



DISPONIBLE  
DURANTE 4 AÑOS

### CARACTERÍSTICAS

80% poliéster / 20% viscosa, 260 g/m².  
Falda con tirantes tableada en zona  
delantera y trasera. Cintura con goma,  
botón y cremallera lateral invisible.  
Tejido suave y agradable al tacto.

### CANTIDADES

Caja - 25 ud. / Pack - 1 ud.

### TALLAS

2 · 4 · 6 · 8

### COLORES



58  
Gris Vigoré



55  
Marino

### COMBÍNALA CON...



**6610**  
PEGASO  
NIÑO  
Página 48



**5008**  
CARPE  
NIÑO  
Página 64

# 0505

## FALDA NIÑA SANTANA



DISPONIBLE  
DURANTE 4 AÑOS

### CARACTERÍSTICAS

80% poliéster / 20% viscosa, 260 g/m².  
Falda Colegial tableada en zona delantera  
y trasera. Cintura con goma, botón y  
cremallera lateral invisible. Tejido suave y  
agradable al tacto.

### CANTIDADES

Caja - 25 ud. / Pack - 1 ud.

### TALLAS

S · M  
10 · 12 · 14 · 16

### COLORES



58  
Gris Vigoré



55  
Marino



Te presentamos una  
selección de **prendas**  
**Casual y Sport** que mejor  
complementan School  
Collection.

**SUGERENCIAS**



**6424**  
ATOMIC 150

**6554**  
BEAGLE

**6502**  
DOGO  
PREMIUM

**6550**  
BRACO



**CANTIDADES**

Caja - 100 ud. / Pack - 10 ud.

**TALLAS**

3/4 · 5/6 · 7/8 · 9/10 · 11/12

**Página 18**



**CANTIDADES**

Caja - 100 ud. / Pack - 5 ud.

**TALLAS**

1/2 · 3/4 · 5/6 · 7/8 · 9/10 · 11/12

**Página 19**



**CANTIDADES**

Caja - 100 ud. / Pack - 5 ud.

**TALLAS**

3/4 · 5/6 · 7/8 · 9/10 · 11/12

**Página 21**



**CANTIDADES**

Caja - 100 ud. / Pack - 5 ud.

**TALLAS**

3/4 · 5/6 · 7/8 · 9/10 · 11/12

**Página 23**

**6415**  
ALOHA

**6627**  
JAMAICA

**1205**  
POINTER

**6610**  
PEGASO



**CANTIDADES**

Caja - 50 ud. / Pack - 5 ud.

**TALLAS**

5/6 · 7/8 · 9/10

**Página 102**

**CANTIDADES**

Caja - 100 ud. / Pack - 5 ud.

**TALLAS**

3/4 · 5/6 · 7/8 · 9/10

**Página 31**



**CANTIDADES**

Caja - 100 ud. / Pack - 5 ud.

**TALLAS**

3/4 · 5/6 · 7/8 · 9/10 · 11/12

**Página 59**

**CANTIDADES**

Caja - 50 ud. / Pack - 5 ud.

**TALLAS**

1/2 · 3/4 · 5/6 · 7/8 · 9/10 · 11/12  
Talla 1/2 solo en blanco

**Página 49**

**5008**  
CARPE

**6500**  
CAMISETA  
EUROPE

**1070**  
CLÁSICA

**1096**  
HIMALAYA



**CANTIDADES**

Caja - 50 ud. / Pack - 5 ud.

**TALLAS**

1/2 · 3/4 · 5/6 · 7/8 · 9/10 · 11/12

**Página 64**

**CANTIDADES**

Caja - 100 ud. / Pack - 5 ud.

**TALLAS**

3/4 · 5/6 · 7/8 · 9/10 · 11/12

**Página 55**

**CANTIDADES**

Caja - 30 ud. / Pack - 5 ud.

**TALLAS**

3/4 · 5/6 · 7/8 · 9/10 · 11/12

**Página 66**

**CANTIDADES**

Caja - 25 ud. / Pack - 5 ud.

**TALLAS**

3/4 · 5/6 · 7/8 · 9/10 · 11/12

**Página 76**



**1087**  
CAPUCHA

**1089**  
PIRINEO

**6432**  
ANTÁRTIDA

**5077**  
EUROPA



**CANTIDADES**

Caja - 30 ud. / Pack - 5 ud.

**TALLAS**

3/4 · 5/6 · 7/8 · 9/10 · 11/12

**Página 67**



**CANTIDADES**

Caja - 15 ud. / Pack - 1 ud.

**TALLAS**

3/4 · 5/6 · 7/8 · 9/10 · 11/12

**Página 81**



**CANTIDADES**

Caja - 15 ud. / Pack - 1 ud.

**TALLAS**

4 · 8 · 12 · 16

**Página 87**



**CANTIDADES**

Caja - 15 ud. / Pack - 1 ud.

**TALLAS**

4 · 8 · 12 · 16

**Página 83**

**0442**  
SPORTING

**0433**  
PREMIER

**0434**  
CORNER



**CANTIDADES**

Caja - 50 ud. / Pack - 1 ud.

**TALLAS**

4 · 8 · 12 · 16

**Página 111**

**CANTIDADES**

Caja - 50 ud. / Pack - 1 ud.

**TALLAS**

4 · 8 · 12 · 16

**Página 113**

**CANTIDADES**

Caja - 50 ud. / Pack - 1 ud.

**TALLAS**

4 · 8 · 12 · 16

**Página 115**

**0429**  
**SALAS**

**0414**  
**PETO**

**1097**  
**SEÚL**



**CANTIDADES**

Caja - 20 ud. / Pack - 1 ud.

**TALLAS**

4 · 8 · 12 · 16

**Página 117**



**CANTIDADES**

Caja - 50 ud. / Pack - 1 ud.

**TALLAS**

8 · 16

**Página 124**



**CANTIDADES**

Caja - 50 ud. / Pack - 1 ud.

**TALLAS**

4 · 8 · 12 · 16

**Página 119**



**1073**  
ASTUN

**0484**  
CALCIO

**6705**  
BERMUDA  
SPORT

**0425**  
MONTECARLO

**0443**  
MILAN

**0415**  
MONTECARLO  
MANGA  
LARGA



**CANTIDADES**

Caja - 30 ud. / Pack - 5 ud.

**TALLAS**

3/4 · 5/6 · 7/8 · 9/10 · 11/12

**Página 158**

**CANTIDADES**

Caja - 50 ud. / Pack - 1 ud.

**TALLAS**

4 · 8 · 12 · 16

**Página 123**

**CANTIDADES**

Caja - 50 ud. / Pack - 5 ud.

**TALLAS**

1/2 · 3/4 · 5/6 · 7/8 · 9/10 · 11/12

**Página 104**

**CANTIDADES**

Caja - 50 ud. / Pack - 5 ud.

**TALLAS**

4 · 8 · 12 · 16

**Página 97**

**CANTIDADES**

Caja - 50 ud. / Pack - 1 ud.

**TALLAS**

4 · 8 · 12 · 16

**Página 105**

**CANTIDADES**

Caja - 50 ud. / Pack - 1 ud.

**TALLAS**

4 · 8 · 12 · 16

**Página 99**

**0315**  
OLIMPO

**6716**  
AQUA

**0318**  
CORINTO  
**0314**  
ACRÓPOLIS

**0508**  
SÉNECA

**0307**  
GALES



**CANTIDADES**

Caja - 15 ud. / Pack - 1 ud.

**TALLAS**

4 · 6 · 8 · 10 · 12 · 14 · 16

**Página 165**

**CANTIDADES**

Caja - 50 ud. / Pack - 1 ud.

**TALLAS**

4 · 8 · 12 · 16

**Página 107**

**CANTIDADES**

Caja - 15 ud. / Pack - 1 ud.

**TALLAS**

4 · 6 · 8 · 10 · 12 · 14 · 16

**Página 164**

**CANTIDADES**

Caja - 25 ud. / Pack - 1 ud.

**TALLAS**

2 · 4 · 6 · 8 · 10

**Página 159**

**CANTIDADES**

Caja - 15 ud. / Pack - 1 ud.

**TALLAS**

4 · 6 · 8 · 10 · 12 · 14 · 16

**Página 167**

# SI NO LO TENEMOS LO HACEMOS

Ahora puedes disfrutar también de toda nuestra gama de productos totalmente personalizada con los diseños y los colores que necesites.

**¿Te atreves a diseñar tu propia colección Roly?**



[WWW.ROLY.EU](http://WWW.ROLY.EU)







**PRODUCCIONES ESPECIALES**

Vive la  
experiencia  
de la realidad  
aumentada  
con Roly aquí







**ACCESSORIES**  
COLLECTION



# 9004 NANUK



## CARACTERÍSTICAS

Braga de cuello multifuncional, de corte recto y diseño tubular.

- \* 100% poliéster
- \* Especial sublimación.

## CANTIDADES TALLA ÚNICA

Caja - 500 ud.  
Pack - 25 ud.



# 9003 FESTERO

## CARACTERÍSTICAS

100% poliéster.  
Medidas: 100 x 70 x 70 cm.

## CANTIDADES TALLA ÚNICA

Caja - 1.000 ud.  
Pack - 100 ud..



## COLORES



01  
Blanco

## COLORES



01  
Blanco



02  
Negro



03  
Amarillo



31  
Naranja



60  
Rojo



57  
Granate



48  
Rosa Claro



10  
Celeste



05  
Royal



55  
Marino



63  
Morado



69  
Verde Lima



24  
Verde Irish

# 7010 PIRATA



## CARACTERÍSTICAS

100% algodón.  
Bandana para atar detrás.

## CANTIDADES

Caja - 500 ud.  
Pack - 25 ud.

## TALLA ÚNICA



## COLORES



01  
Blanco



02  
Negro



03  
Amarillo



55  
Marino



Detalle de cierre  
lazada

# 7032 ARIZONA



## CARACTERÍSTICAS

100% algodón.  
Gorro tejido gran calidad. 4 agujeros de ventilación  
bordados. 7 líneas pespunte decorativas en alas.  
Cinta interior para el sudor acolchada.

## CANTIDADES

Caja - 200 ud.  
Pack - 25 ud.

## TALLA ÚNICA



## COLORES



01  
Blanco



02  
Negro



31  
Naranja



# 7036 TÉCNICA

## CARACTERÍSTICAS

100% poliéster, microfibra.  
Gorra cómoda y ligera con rejilla transpirable.  
Cinta interior para el sudor.

## CANTIDADES

Caja - 300 ud.  
Pack - 25 ud.

## TALLA ÚNICA



## COLORES



0102  
Blanco  
Negro



0160  
Blanco  
Rojo



0201  
Negro  
Blanco



Detalle de  
cierre de velcro  
posterior



Detalle de rejilla  
transpirable

# 7034 MANHATTAN



## CARACTERÍSTICAS

100% algodón.  
Gorra 6 paneles combinada. 6 Ojales  
bordados a tono. Cinta interior para el sudor.  
Cierre velcro.

## CANTIDADES

Caja - 300 ud.  
Pack - 25 ud.

## TALLA ÚNICA



## COLORES



0110  
Blanco  
Celeste



3102  
Naranja  
Negro



6001  
Rojo  
Blanco



1001  
Celeste  
Blanco



1321  
Kaki  
Piedra



Detalle de  
cierre de velcro  
posterior



# 7035

## BROOKLYN



### CARACTERÍSTICAS

100% algodón.  
Gorra 6 paneles combinada. 6 Ojales bordados a tono. Cinta interior para el sudor. Cierre velcro.

### CANTIDADES

Caja - 300 ud.  
Pack - 25 ud.

### TALLA ÚNICA



### COLORES



0160  
Blanco  
Rojo



0104  
Blanco  
Verde



0260  
Negro  
Rojo



0501  
Royal  
Blanco



Detalle de  
cierre de velcro  
posterior

# 7037

## CHELSEA



### CARACTERÍSTICAS

100% algodón.  
Gorra 6 paneles con sándwich, combinada inferior visera. 6 Ojales bordados a tono. Cinta interior para el sudor. Cierre velcro.

### CANTIDADES

Caja - 200 ud.  
Pack - 25 ud.

### TALLA ÚNICA



### COLORES



025801  
Negro  
Gris  
Blanco



605501  
Rojo  
Marino  
Blanco



556001  
Marino  
Rojo  
Blanco



Detalle de  
cierre de velcro  
posterior

# 7031 NAUTIC



## CARACTERÍSTICAS

100% algodón.  
Gorra 6 paneles sin armar, con 6 agujeros de ventilación bordados a tono. 6 líneas pespunte en visera. Cinta interior para el sudor. Cierre metálico.

## CANTIDADES

Caja - 200 ud.  
Pack - 25 ud.

## TALLA ÚNICA



## COLORES



01  
Blanco

02  
Negro

60  
Rojo

55  
Marino



19  
Ceniza

05  
Royal



Detalle de cierre metálico

# 7038 ATLANTIC



## CARACTERÍSTICAS

100% algodón.  
Gorra 6 paneles armada, con 6 agujeros de ventilación bordados al tono. 6 líneas pespunte en visera. Cinta interior para el sudor. Cierre metálico.

## CANTIDADES

Caja - 200 ud.  
Pack - 25 ud.

## TALLA ÚNICA



## COLORES



01  
Blanco

02  
Negro

60  
Rojo

05  
Royal



55  
Marino

83  
Verde Grass



Detalle de cierre metálico

# 7008 PANEL



## CARACTERÍSTICAS

100% algodón.

Gorra 6 paneles con sándwich en contraste. 6 agujeros de ventilación bordados en contraste. 6 líneas pespunte en visera. Cinta interior para el sudor. Cierre velcro.

## CANTIDADES

Caja - 200 ud.  
Pack - 25 ud.

## TALLA ÚNICA



## COLORES



01  
Blanco



02  
Negro



03  
Amarillo



31  
Naranja



60  
Rojo



40  
Fucsia



49  
Rosa



10  
Celeste



12  
Turquesa



05  
Royal



55  
Marino



69  
Verde Lima



56  
Verde Botella



Detalle de  
cierre de velcro  
posterior



# 7001 DAKOTA



## CARACTERÍSTICAS

100% algodón.  
Gorra 7 paneles con sándwich y vivos en contraste. 4 agujeros de ventilación bordados al tono. 6 líneas pespunte en visera. Cinta interior para el sudor. Cierre velcro.

## CANTIDADES

Caja - 200 ud.  
Pack - 25 ud.

## TALLA ÚNICA



## COLORES



3101  
Naranja  
Blanco



2801  
Pistacho  
Blanco



Detalle de  
cierre de velcro  
posterior

# 7000 BÁSICA



## CARACTERÍSTICAS

80% poliéster/20% algodón.  
Gorra 5 paneles. 2 agujeros de ventilación bordados. 4 líneas pespunte en visera. Cinta interior para el sudor. Cierre velcro.

## CANTIDADES

Caja - 300 ud.  
Pack - 25 ud.

## TALLA ÚNICA



## COLORES



01  
Blanco



02  
Negro



03  
Amarillo



60  
Rojo



05  
Royal



55  
Marino



04  
Verde



Detalle de  
cierre de velcro  
posterior

# 7016 COMBI



## CARACTERÍSTICAS

80% poliéster/20% algodón.  
Gorra 5 paneles, visera combinada. 2 agujeros de ventilación bordados en contraste. 4 líneas pespunte en visera. Cinta interior para el sudor. Cierre velcro.

## CANTIDADES

Caja - 300 ud.  
Pack - 25 ud..

## TALLA ÚNICA



## COLORES



0160  
Blanco  
Rojo

0105  
Blanco  
Royal

0155  
Blanco  
Marino

0104  
Blanco  
Verde



Detalle de cierre de  
velcro posterior en  
contraste

# 7021 FANTASÍA



## CARACTERÍSTICAS

100% algodón.  
Gorra 5 paneles, visera ribete color. 2 agujeros de ventilación bordados en contraste. 2 líneas pespunte en visera contrastadas. Cinta interior para el sudor. Cierre velcro.

## CANTIDADES

Caja - 300 ud.  
Pack - 25 ud..

## TALLA ÚNICA



## COLORES



0160  
Blanco  
Rojo

0105  
Blanco  
Royal

0155  
Blanco  
Marino

0231  
Negro  
Naranja

03  
Amarillo



31  
Naranja



60  
Rojo



55  
Marino



56  
Verde Botella



2802  
Pistacho  
Negro



Detalle de  
cierre de velcro  
posterior

# ÍNDICE

## ALFABÉTICO

### DE MODELOS

#### A

ACROPOLIS	164
AIFOS	172
AIFOS MANGA LARGA	173
ALEXIA	79
ALEXIS	78
ALICE	58
ALMANZOR	182
ALOHA	102
AMARU	130
AMAZONAS	181
ANDRÉ	98
ANDY	139
ANTÁRTIDA HOMBRE	86
ANTÁRTIDA MUJER	86
AQUA	107
ARANTXA	143
ARIZONA	205
ASTUN	158
ATHLETIC	155
ATLANTA HOMBRE	152
ATLANTA MUJER	153
ATLANTIC	208
ATLAS	73
ATOMIC 150	18
AUSTRAL	43

#### B

BABY	16
BALI	30
BANDERA HOMBRE	52
BÁSICA	210
BEAGLE	19
BELICE	33
BELLAGIO	75
BEST, TÉRMICA	149
BORNEO	50
BOSTON	27
BOX	161
BOXER	22
BRACO	23
BRENDA	37
BROOKLYN	207

#### C

CAIRO	70
CALCETAS SOCCER	125
CALCETIN CORTO	125
CALCIO	123
CAMISETA EUROPE	55
CAPUCHA	67
CARINA	41
CARLA	163
CAROLINA	36
CARPE HOMBRE	65
CARPE NIÑO	64
CARRIER	131
CENTAURIO	48
CHALECO SEGURIDAD	181
CHEF	174
CHELSEA	207
CHLOE	32

#### D

CLÁSICA	66
CLASSIC	175
COMBI	211
CORNER, CONJUNTO	114
COUNTRY	46
DAILY	179
DAILY MUJER	179
DAILY NEXT	178
DAKOTA	210
DALLAS	27
DILONG	130
DISCO	24
DOGO PREMIUM	21
DYNAMIC	184

#### E

ESCOCIA	93
ESTRELLA HOMBRE MANGA CORTA	44
ESTRELLA HOMBRE MANGA LARGA	62
ESTRELLA MUJER MANGA CORTA	45
ESTRELLA MUJER MANGA LARGA	63
EUROPA HOMBRE	82
EUROPA MUJER	82
EXCEED	157
EXTREME HOMBRE	60
EXTREME MUJER	61

#### F

FANTASÍA	211
FESTERO	204
FORTUNA	74

#### G

GALES	167
GINEBRA	92
GORRA EUROPE	55
GOURMET	175
GROENLANDIA HOMBRE	90
GROENLANDIA MUJER	90

#### H

HAMELIN	135
HIKER	134
HILTON	177
HIMALAYA HOMBRE	77
HIMALAYA MUJER	76

#### J

JAMAICA	31
JERSEY COLEGIAL	189

#### K

KAYSER	133
KINETIC	185
KOURNI	142

#### L

LAREDO	40
LEIRE	160
LEONARDO	151
LIVERPOOL	129

#### M

MADRID	128
MAHILA	39
MANHATTAN	206



MARTINA	141
MARTINICA	34
MILÁN	105
MINI	174
MONTANA	88
MONTANA MUJER	89
MONTBLANC	72
MONTECARLO HOMBRE	97
MONTECARLO MANGA LARGA	99
MONTECARLO MUJER	96
MONTMELÓ	138
MONTREAL	51
MONZA	137
MOSCÚ	170
MUNICH	129

## N

NADIA	140
NANCY	47
NANUK	204
NAUTIC	208
NELLY	145
NEVADA	84
NOVAK	139

## O

O'REI	132
OLIMPO	165
OUTRUN	156

## P

PANEL	209
PANTALÓN CORINTO	164
PANTALÓN PORTERO CORTO	120
PANTALÓN PORTERO LARGO	120
PANTALÓN PRESTON	188
PARÍS	171
PATTY	144
PEGASO HOMBRE	49
PEGASO NIÑO	49
PETO	124
PINKI	125
PINTOR	180
PIRATA	205
PIRINEO HOMBRE	81
PIRINEO MUJER	80
PLAYER	122
POINTER HOMBRE	59
POINTER NIÑO	59
POLO EUROPE	54
PREMIER, CONJUNTO	112
PROTECT	180

## R

RITZ	176
ROMA	171

## S

SALAS, CONJUNTO	116
SAMOYEDO	26
SANTANA, FALDA NIÑA	190
SANTANA, FALDA NIÑA CON TIRANTES	190
SELECCIONES	54
SENECA	159

SEPANG	100
SERENA	162
SEÚL	119
SHARA	147
SOFÍA	170
SOFIA MANGA LARGA	173
SPIDER	121
SPORT	104
SPORTING, CONJUNTO	110
STEFFI	143
STELLA	38
STREAM	157
STRIKER	133
SUANNI	130
SUBLIMA HOMBRE	12
SUBLIMA MUJER	12
SUBLIMA STROKE	13
SUBLIMA TITANIC	13

## T

TECKEL	25
TÉCNICA	206
TEXAS	28
TOKYO	101
TURBO	132

## U

URBAN	69
URBAN MUJER	68

## V

VEGAS	27
VENUS	146
VERONA	150
VICTORIA	35

## W

WILLIAMS	145
----------	-----

## Y

YAZI	130
------	-----

# ÍNDICE POR REFERENCIAS

0307	GALES	167
0314	ACROPOLIS	164
0315	OLIMPO	165
0317	CARLA	163
0318	PANTALÓN CORINTO	164
0319	VENUS	146
0321	PATTY	144
0322	NELLY	145
0323	WILLIAMS	145
0324	SHARA	147
0327	CALCETIN CORTO	125
0328	PINKI	125
0335	O'REI	132
0345	KAYSER	133
0350	ANDRÉ	98
0351	NADIA	140
0352	MARTINA	141
0353	KOURNI	142
0354	STEFFI	143
0355	ARANTXA	143
0356	ANDY	139
0357	NOVAK	139
0361	BEST, TÉRMICA	149
0403	SPIDER	121
0404	MONZA	137
0405	LEIRE	160
0414	PETO	124
0415	MONTECARLO MANGA LARGA	99
0416	SEPANG	100
0421	MONTMELÓ	138
0423	MONTECARLO MUJER	96
0424	TOKYO	101
0425	MONTECARLO HOMBRE	97
0429	SALAS, CONJUNTO	116
0433	PREMIER, CONJUNTO	112
0434	CORNER, CONJUNTO	114
0442	SPORTING, CONJUNTO	110
0443	MILÁN	105
0445	COUNTRY	46
0446	OUTRUN	156
0447	EXCEED	157
0448	STREAM	157
0453	PLAYER	122
0462	LIVERPOOL	129
0463	MUNICH	129
0465	MADRID	128
0469	CARRIER	131
0484	CALCIO	123
0486	PANTALÓN PORTERO CORTO	120
0487	PANTALÓN PORTERO LARGO	120
0491	CALCETAS SOCCER	125
0493	ATHLETIC	155
0494	ATLANTA HOMBRE	152
0495	ATLANTA MUJER	153
0496	VERONA	150
0498	LEONARDO	151
0501	JERSEY COLEGIAL	189
0505	SANTANA, FALDA NIÑA	190
0506	SANTANA, FALDA NIÑA CON TIRANTES	190
0507	PANTALÓN PRESTON	188
0508	SENECA	159
0517	SUANNI	130
0518	YAZI	130
0519	AMARU	130
0520	DILONG	130
1059	ALEXIS	78
1067	URBAN	69
1068	URBAN MUJER	68
1069	ALEXIA	79
1070	CLÁSICA	66
1073	ASTUN	158
1087	CAPUCHA	67
1088	CAIRO	70
1089	PIRINEO HOMBRE	81
1090	BOX	161
1091	PIRINEO MUJER	80
1095	HIMALAYA HOMBRE	77
1096	HIMALAYA MUJER	76
1097	SEÚL	119
1098	SERENA	162
1099	BELLAGIO	75
1199	NEVADA	84
1204	POINTER HOMBRE	59
1205	POINTER NIÑO	59
1208	FORTUNA	74
1217	EXTREME HOMBRE	60
1218	EXTREME MUJER	61
5008	CARPE NIÑO	64
5009	CARPE HOMBRE	65
5061	SOFÍA	170
5062	ROMA	171
5063	CHALECO SEGURIDAD	181
5067	ALMANZOR	182
5069	PARÍS	171
5074	ESCOCIA	93
5077	EUROPA HOMBRE	82
5078	EUROPA MUJER	82
5081	GROENLANDIA HOMBRE	90
5082	GROENLANDIA MUJER	90
5083	MONTANA	88
5084	MONTANA MUJER	89
5086	GINEBRA	92
5161	SOFIA MANGA LARGA	173
5503	AIFOS	172

5504	AIFOS MANGA LARGA	173
5506	MOSCÚ	170
6411	ATLAS	73
6415	ALOHA	102
6419	BOXER	22
6420	DISCO	24
6421	MONTBLANC	72
6424	ATOMIC 150	18
6432	ANTÁRTIDA HOMBRE	86
6433	ANTÁRTIDA MUJER	86
6500	CAMISETA EUROPE	55
6502	DOGO PREMIUM	21
6503	SAMOYEDO	26
6517	CAROLINA	36
6523	TECKEL	25
6526	SELECCIONES	54
6532	BELICE	33
6535	BRENDA	37
6540	STELLA	38
6541	ALICE	58
6542	BOSTON	27
6543	DALLAS	25
6545	TEXAS	28
6549	VEGAS	27
6550	BRACO	23
6551	MAHILA	39
6552	CARINA	41
6554	BEAGLE	19
6564	BABY	16
6581	LAREDO	40
6597	BALI	30
6603	PEGASO HOMBRE	49
6604	BANDERA HOMBRE	52
6605	CENTAURO	48
6610	PEGASO NIÑO	49
6615	ESTRELLA HOMBRE MANGA CORTA	44
6619	ESTRELLA MUJER MANGA CORTA	45
6620	BORNEO	50
6626	MARTINICA	34
6627	JAMAICA	31
6629	MONTREAL	51
6631	POLO EUROPE	54
6632	AUSTRAL	43
6633	CHLOE	32
6635	ESTRELLA HOMBRE MANGA LARGA	62
6636	ESTRELLA MUJER MANGA LARGA	63
6637	NANCY	47
6646	VICTORIA	35
6705	SPORT	104
6715	AMAZONAS	181
6716	AQUA	107
7000	BÁSICA	210

7001	DAKOTA	210
7008	PANEL	209
7010	PIRATA	205
7016	COMBI	211
7021	FANTASÍA	211
7031	NAUTIC	208
7032	ARIZONA	205
7034	MANHATTAN	206
7035	BROOKLYN	207
7036	TÉCNICA	206
7037	CHELSEA	207
7038	ATLANTIC	208
7039	GORRA EUROPE	55
7111	STRIKER	133
7112	TURBO	132
7113	HIKER	134
7114	HAMELIN	135
7129	SUBLIMA HOMBRE	12
7130	SUBLIMA MUJER	12
7131	SUBLIMA STROKE	13
7132	SUBLIMA TITANIC	13
8903	KINETIC	185
9003	FESTERO	204
9004	NANUK	204
9100	DAILY	179
9102	PINTOR	180
9103	DYNAMIC	184
9106	RITZ	176
9107	HILTON	177
9108	PROTECT	180
9118	DAILY MUJER	179
9121	GOURMET	175
9122	CHEF	174
9123	CLASSIC	175
9124	MINI	174
9200	DAILY NEXT	178



**ÍNDICE**  
MODELO/  
COLOR

[illegible]

## CASUAL COLLECTION VERANO

[illegible]



A 20x20 grid with a yellow background and a black grid. The grid contains several colored squares: blue, dark blue, brown, pink, purple, magenta, and orange. The squares are arranged in a pattern that suggests a stylized letter 'A' or a similar shape.

**ÍNDICE**  
MODELO/  
COLOR

01	011	02	219	58	23	19	46	231	21	75	07	06	67	57	64	60	123	31	30	03	96	36	227	118	28	69	114	24	20	83	68	04	56	226	217	15	13	12	42	43	10
----	-----	----	-----	----	----	----	----	-----	----	----	----	----	----	----	----	----	-----	----	----	----	----	----	-----	-----	----	----	-----	----	----	----	----	----	----	-----	-----	----	----	----	----	----	----

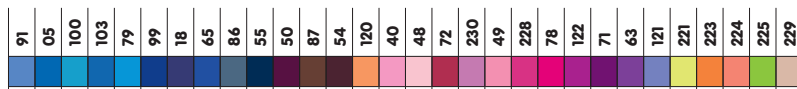
## CASUAL COLLECTION INVIERNO

[illegible]

## SPORT COLLECTION

P	0 4 2 3	MONTECARLO MUJER	96
P	0 4 2 5	MONTECARLO HOMBRE	97
	0 3 5 0	ANDRÉ	98
NEW	0 4 1 5	MONTECARLO M/L	99
NEW	0 4 1 6	SEPANG	100
	0 4 2 4	TOKYO	101
P	6 4 1 5	ALOHA	102
	6 7 0 5	SPORT	104
	0 4 4 3	MILÁN	105
NEW	6 7 1 6	AQUA	107
	0 4 4 2	SPORTING, CONJUNTO	110
	0 4 3 3	PREMIER, CONJUNTO	112
	0 4 3 4	CORNER, CONJUNTO	114
	0 4 2 9	SALAS, CONJUNTO	116
	1 0 9 7	SEÚL	119
	0 4 8 6	PANTALÓN PORTERO / C	120
	0 4 8 7	PANTALÓN PORTERO / L	120
	0 4 0 3	SPIDER	121
NEW	0 4 5 3	PLAYER	122



ÍNDICE MODELO/COLOR 219

**ÍNDICE**  
MODELO/  
COLOR

[illegible]

## SPORT COLLECTION

Rank	Country	City	Year	Score	Notes
0 4 8 4	ITALY	CALCIO	123		
0 4 1 4	ITALY	PETO	124		
0 3 2 7	ITALY	CALCETIN CORTO	125		
0 3 2 8	ITALY	PINKI	125		
0 4 9 1	ITALY	CALCETAS SOCCER	125		
0 4 6 5	ITALY	MADRID	128		
0 4 6 2	ITALY	LIVERPOOL	129		
0 4 6 3	ITALY	MUNICH	129		
0 5 1 7	ITALY	SUANNI	130		
0 5 1 8	ITALY	YAZI	130		
0 5 1 9	ITALY	AMARU	130		
0 5 2 0	ITALY	DILONG	130		
0 4 6 9	ITALY	CARRIER	131		
0 3 3 5	ITALY	O'REI	132		
7 1 1 2	ITALY	TURBO	132		
0 3 4 5	ITALY	KAYSER	133		
7 1 1 1	ITALY	STRIKER	133		
7 1 1 3	ITALY	HIKER	134		
7 1 1 4	ITALY	HAMELIN	135		
0 4 0 4	ITALY	MONZA	137		
0 4 2 1	ITALY	MONTMELÓ	138		
0 3 5 6	ITALY	ANDY	139		
0 3 5 7	ITALY	NOVAK	139		
0 3 5 1	ITALY	NADIA	140		
0 3 5 2	ITALY	MARTINA	141		
0 3 5 3	ITALY	KOURNI.	142		
0 3 5 4	ITALY	STEFFI	143		
0 3 5 5	ITALY	ARANTXA	143		
0 3 2 1	ITALY	PATTY	144		
0 3 2 2	ITALY	NELLY	145		
0 3 2 3	ITALY	WILLIAMS	145		
0 3 1 9	ITALY	VENUS	146		
0 3 2 4	ITALY	SHARA	147		
0 3 6 1	ITALY	BEST, TÉRMICA	149		
0 4 9 6	ITALY	VERONA	150		
0 4 9 8	ITALY	LEONARDO	151		
0 4 9 4	ITALY	ATLANTA HOMBRE	152		
0 4 9 5	ITALY	ATLANTA MUJER	153		
0 4 9 3	ITALY	ATHLETIC	155		
0 4 4 6	ITALY	OUTRUN	156		
0 4 4 7	ITALY	EXCEED	157		
0 4 4 8	ITALY	STREAM	157		
1 0 7 3	ITALY	ASTUN	158		
0 5 0 8	ITALY	SENECA	159		
0 4 0 5	ITALY	LEIRE	160		
1 0 9 0	ITALY	BOX	161		
1 0 9 8	ITALY	SERENA	162		
0 3 1 7	ITALY	CARLA	163		
0 3 1 4	ITALY	ACROPOLIS	164		
0 3 1 8	ITALY	CORINTO	164		
0 3 1 5	ITALY	OLIMPO	165		
0 3 0 7	ITALY	GALES	167		



A 20x20 grid representing a 2D spatial distribution of data points. The grid is mostly light blue, with scattered colored squares representing different categories. The colors include dark blue, light blue, yellow, orange, pink, purple, green, red, brown, and dark red. The distribution is sparse, with a few clusters of similar colors.



# ÍNDICE MODELO/ COLOR

01	011	02	219	58	23	19	46	231	21	75	07	06	67	57	64	60	123	31	30	03	96	36	227	118	28	69	114	24	20	83	68	04	56	226	217	15	13	12	42	43	10	

## WORKWEAR COLLECTION

5 0 6 1	SOFÍA	170	×																																								
5 5 0 6	MOSCÚ	170	×																																								
5 0 6 2	ROMA	171	×																																								
5 0 6 9	PARÍS	171	×																																								
5 5 0 3	AIFOS	172	×																																								
5 5 0 4	AIFOS MANGA LARGA	173	×																																								
5 1 6 1	SOFÍA MANGA LARGA	173	×																																								
9 1 2 2	CHEF	174	×																																								
9 1 2 4	MINI	174	×																																								
9 1 2 1	GOURMET	175	×																																								
9 1 2 3	CLASSIC	175	×																																								
9 1 0 6	RITZ	176	×																																								
9 1 0 7	HILTON	177	×																																								
9 2 0 0	DAILY NEXT	178	×																																								
9 1 0 0	DAILY	179	×																																								
9 1 1 8	DAILY MUJER	179	×																																								
9 1 0 2	PINTOR	180	×																																								
9 1 0 8	PROTECT	180	×																																								
5 0 6 3	CHALECO SEGURIDAD	181	×																																								
6 7 1 5	AMAZONAS	181	×																																								
5 0 6 7	ALMANZOR	182	×																																								
9 1 0 3	DYNAMIC	184	×																																								
8 9 0 3	KINETIC	185	×																																								

## SCHOOL COLLECTION

0 5 0 7	PANTALÓN PRESTON	188	×																																								
0 5 0 1	JERSEY COLEGIAL	189	×																																								
0 5 0 6	FALDA SANTANA TIR.	190	×																																								
0 5 0 5	FALDA SANTANA	190	×																																								

## ACCESORIES COLLECTION

9 0 0 3	FESTERO	204	×																																								
9 0 0 4	NANUK	204	×																																								
7 0 1 0	PIRATA	205	×																																								
7 0 3 2	ARIZONA	205	×																																								
7 0 3 4	MANHATTAN	206	×																																								
7 0 3 6	TÉCNICA	206	×																																								
7 0 3 5	BROOKLYN	207	×																																								
7 0 3 7	CHELSEA	207	×																																								
7 0 3 1	NAUTIC	208	×																																								
7 0 3 8	ATLANTIC	208	×																																								
7 0 0 8	PANEL	209	×																																								
7 0 0 0	BÁSICA	210	×																																								
7 0 0 1	DAKOTA	210	×																																								
7 0 1 6	COMBI	211	×																																								
7 0 2 1	FANTASÍA	211	×																																								



A 20x20 grid representing a 2D spatial distribution. The grid is mostly light blue, with a vertical strip of dark blue cells in the center (column 10) and a few scattered light blue cells.

[illegible]

# CARTA DE COLOR

Los colores recogidos en este catálogo reproducen de forma aproximada y lo más fiel posible los colores de nuestros productos, con las limitaciones propias de la impresión en papel de colores de productos textiles. Además, debido al trabajo continuo en mejora de los productos y renovaciones de stock de los mismos pueden sufrir cambios o modificaciones que no estén reflejados en este documento. No se aceptarán reclamaciones basadas en los colores que se muestran en este catálogo. ROLY se reserva el derecho a cambiar sin previo aviso los colores de los productos respecto de los indicados en el presente catálogo.







**ROLY.EU**



**ROLY®**